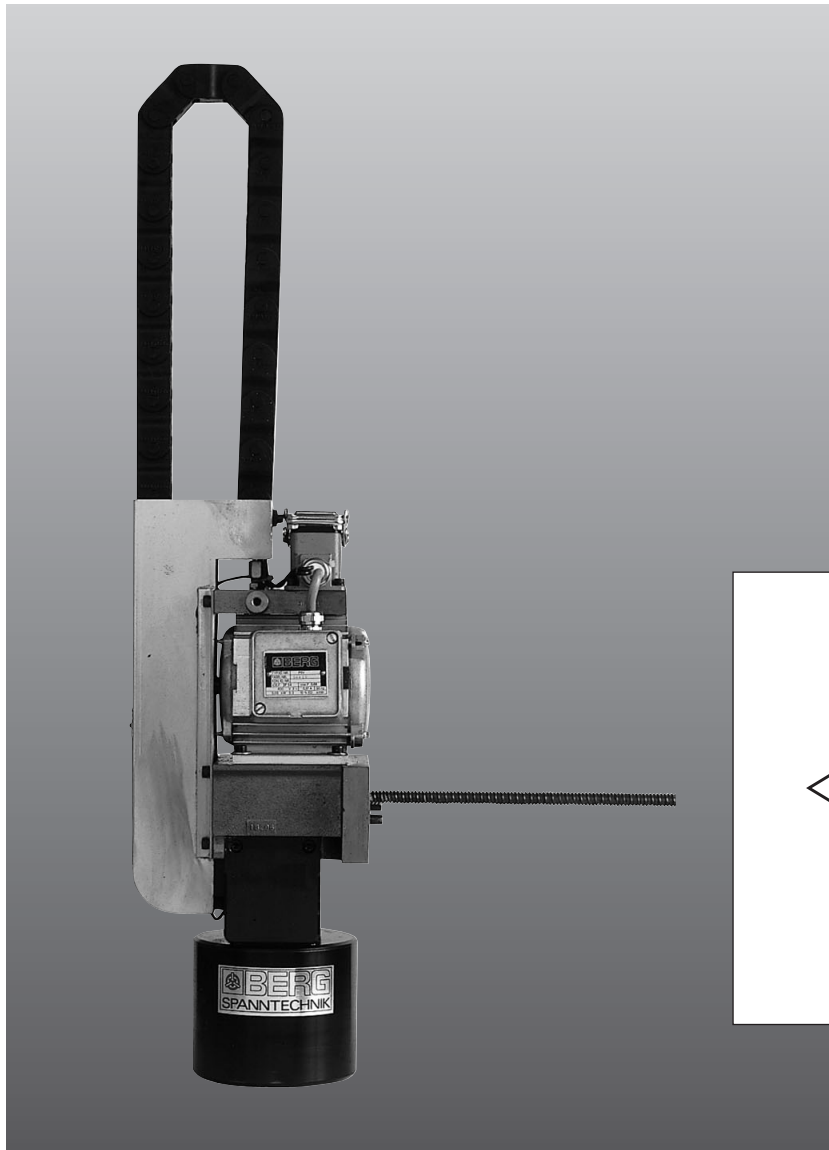


**PSP...T/PSV**  
**PSP...T/PSV/AS-I**

**Schnellspannsystem  
 PSP...T/PSV**  
*Self-Travelling  
 Clamping System*  
**PSP...T/PSV**

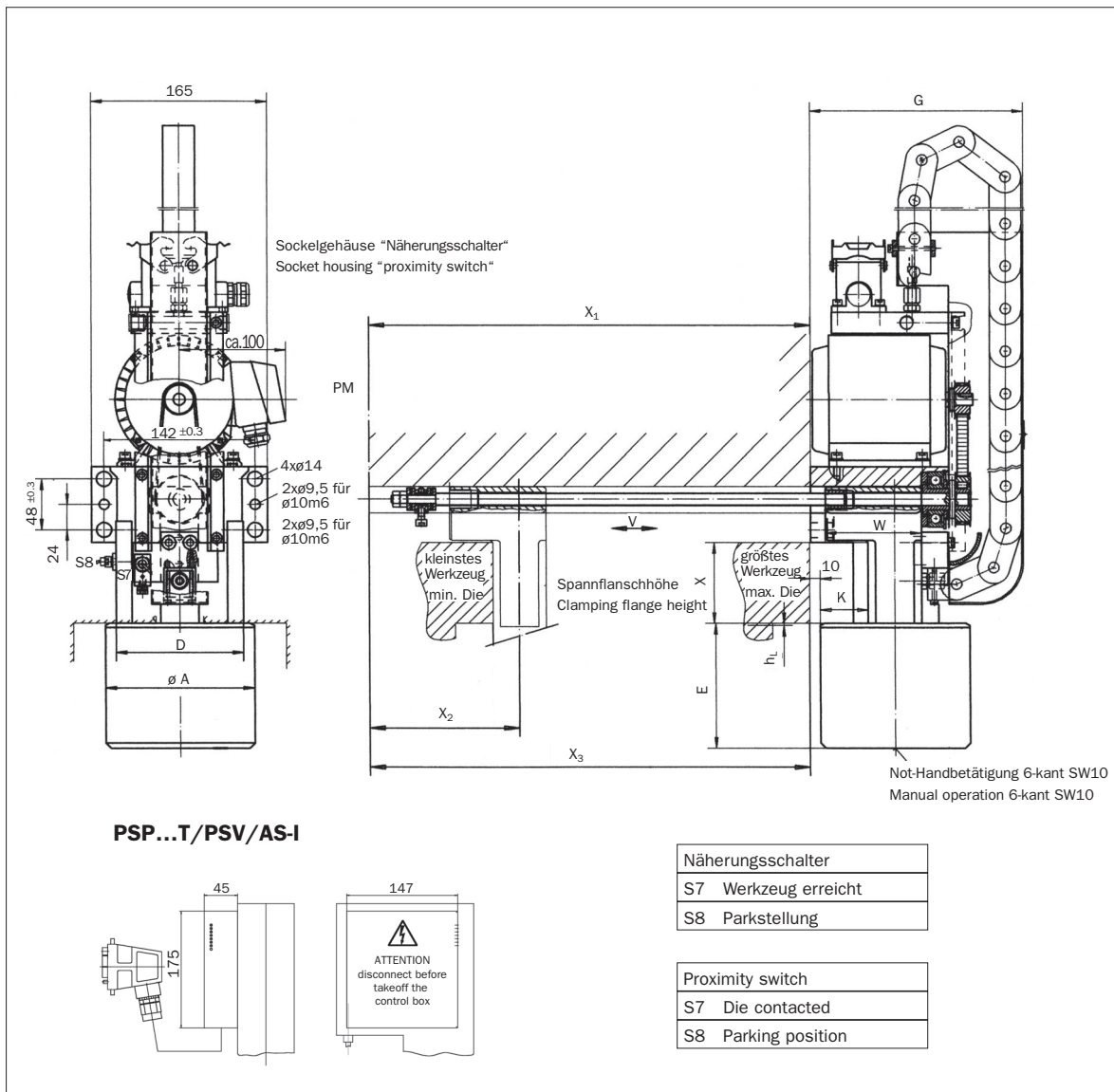


Das mechanische Schnellspannsystem **PSP...T/PSV** ist zum Spannen von unterschiedlich breiten Werkzeugen an Pressenstößeln ausgelegt. Der Spannantrieb bewegt sich automatisch in der T-Nut des Pressenstößels zwischen Parkstellung und dem jeweiligen Werkzeug. Das Spannen erfolgt durch Tellerfedern, das Lösen hydraulisch.

Alternativ steht die BUS-gesteuerte Version **PSP...T/AS-I** mit AS-Interface zur Verfügung.

*The mechanical die clamping system **PSP...T/PSV** is designed for clamping dies of various widths on press slides. The clamping actuator moves automatically in the T-slot of the press slide between the park position and the respective die. Clamping is performed by belleville spring washers; hydraulic unclamping.*

*The BUS controlled version **PSP...T/AS-I** with AS interface is available as an alternative.*



**PSP...T/PSV**  
**PSP...T/PSV/AS-I**

**Schnellspannsystem  
PSP...T/PSV**  
**Self-Travelling  
Clamping System  
PSP...T/PSV**

**Maße / Dimensions**

Typ Type	A	D	E	G	K	W	h <sub>L</sub>
<b>PSP 60 T/PSV</b>	115	94	80	215	37.5	73	2
<b>PSP 100 T/PSV</b>	140	120	118	200	45	90	2

**Technische Daten / Technical Data**

Typ Type	PSP F <sub>S</sub> max kN	PSP P <sub>L</sub> bar	PSV v mm/s	PSV I A	PSV P kW	%ED	U v	f Hz	PSP m kg	PSV m kg
<b>PSP 60 T/PSV</b>	60	120	95	0.37	0.11	15	400	50		
<b>PSP 100 T/PSV</b>	95	150	90	0.37	0.09	15	400	50		