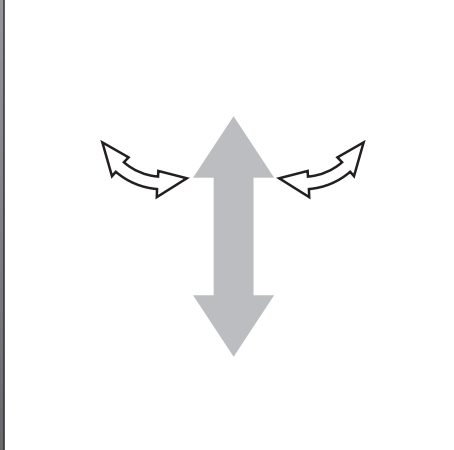


**PSP...S**  
**PSP...S/AS-I**

**Schnellspannsystem**  
**PSP...S**  
**PSP...S/AS-I**  
*Die Clamping System*  
**PSP...S**  
**PSP...S/AS-I**

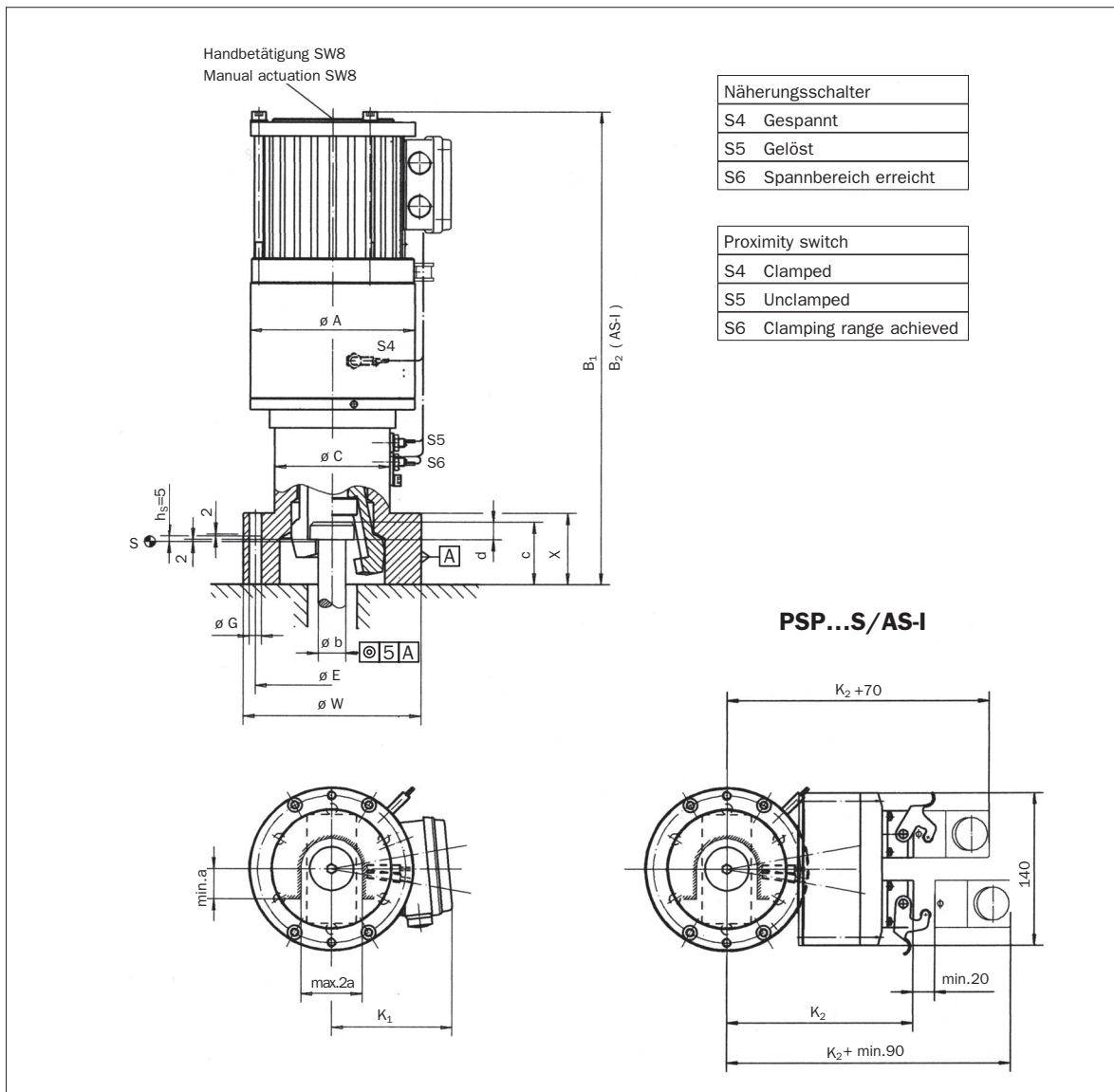


Das elektromechanische Schnellspannsystem **PSP...S** ist zum Spannen von Werkzeugen an Pressenstößeln und Blechhaltern ausgelegt. Die den werkzeugseitigen Spannbolzen umfassenden Spannklaue schwenken beim Lösen radial aus.

*Electromechanical **PSP...S** Clamp for die clamping on slides. When unclamping the collet opens in order to disengage the draw bolt of the die.*

Alternativ steht die BUS-gesteuerte Version **PSP...S/AS-I** mit AS-Interface zur Verfügung

*The BUS controlled version **PSP...S/AS-I** with AS interface is available as an alternative.*



**PSP...S**  
**PSP...S/AS-I**

Schnellspannsystem  
**PSP...S**  
**PSP...S/AS-I**  
Die Clamping System  
**PSP...S**  
**PSP...S/AS-I**

**Maße / Dimensions**

Typ Type	A	B <sub>1</sub>	B <sub>2</sub>	C	E	G	K <sub>1</sub>	K <sub>2</sub>	W	X	a	b	c	d
<b>PSP 140 S</b>	-	-	-	-	-	-	-	-	-	-	-	-	-	-
<b>PSP 170 S</b>	150	432	-	110	130	14	110	-	150	40	40	25	57	16
<b>PSP 1120 S</b>	178	510	-	128	150	14	135	-	172	78	50	32	68	20

**Technische Daten / Technical Data**

Typ Type	F <sub>S</sub>	F <sub>B</sub>	v	l	P	%ED	U	f	m
	kN	kN	mm/s	A	kW		V	Hz	kg
<b>PSP 140 S</b>	40	65	1.8	1.2	0.25	15	400	50	24
<b>PSP 170 S</b>	70	110	5	3.5	1.1	15	400	50	33
<b>PSP 1120 S</b>	120	190	4.5	7.2	2.2	15	400	50	45