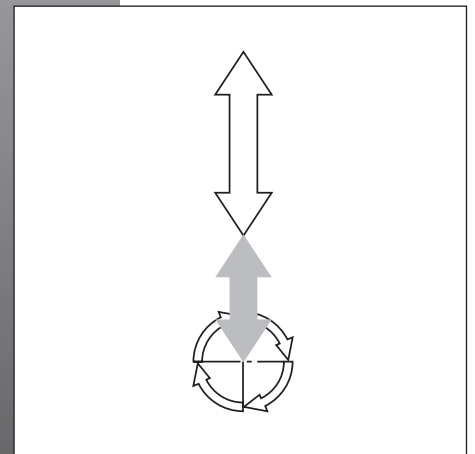


PSP...B
PSP...B/AS-I

Schnellspannsystem
PSP...B
PSP...B/AS-I
Die Clamping System
PSP...B
PSP...B/AS-I

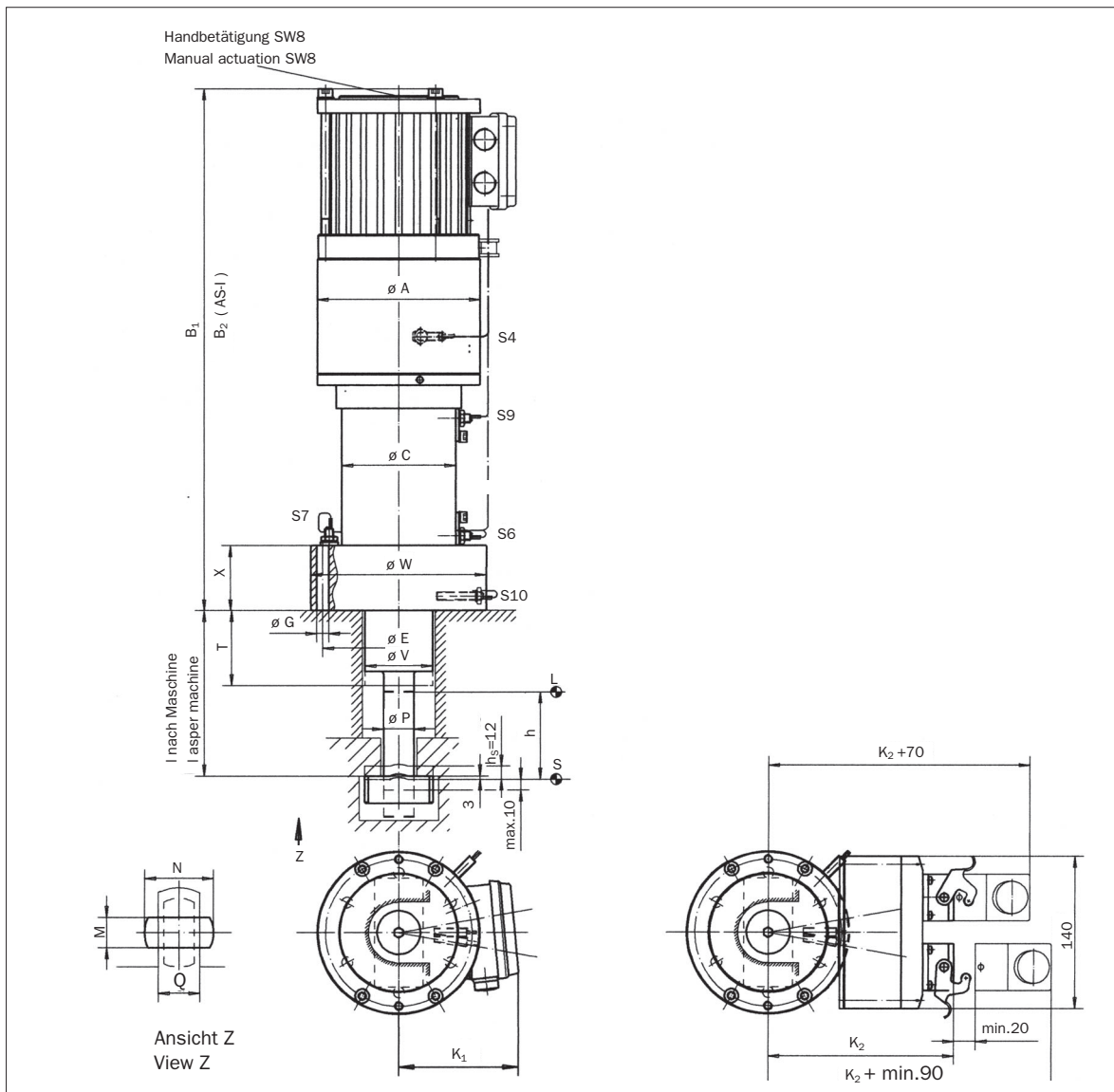


Das elektromechanische Schnellspannsystem **PSP...B** ist zum Spannen von Werkzeugen an Pressenstößeln und zum Klemmen von Schiebetischen ausgelegt. Der Zuganker mit Hammerkopf dreht sich beim Lösen um fortschreitend 90° und fährt max. 120 mm aus dem Spannbereich heraus.

*Electromechanical **PSP...B** Clamp for die clamping on slides and for clamping of moving bolsters. When unclamping the draw bar rotates by 90° and withdraws by 120 mm max.*

Alternativ steht die BUS-gesteuerte Version **PSP...B/AS-I** mit AS-Interface zur Verfügung

*The BUS controlled version **PSP...B/AS-I** with AS interface is available as an alternative.*



PSP...B
PSP...B/AS-I

Schnellspannsystem
PSP...B
PSP...B/AS-I
Die Clamping System
PSP...B
PSP...B/AS-I

Maße / Dimensions

Typ Type	A	B ₁	B ₂	C	E	G	K ₁	K ₂	M	N	O	P	Q	T	W	V	X	h
PSP 140 B	125	490	-	105	140	14	97	-	28	63	25	28	38	135	162	62	60	120
PSP 170 B	150	475	-	105	140	14	110	-	28	63	25	28	38	135	162	62	60	120
PSP 1120 B	178	525	-	108	140	14	135	-	40	80	32	40	50	135	162	62	60	120

Technische Daten / Technical Data

Typ Type	F _S	F _B	v	l	P	%ED	U	f	m
	kN	kN	mm/s	A	kW		V	Hz	kg
PSP 140 B	40	65	1.8	1.2	0.25	15	400	50	24
PSP 170 B	70	110	5	3.5	1.1	15	400	50	33
PSP 1120 B	120	200	4.5	7.2	2.2	15	400	50	45