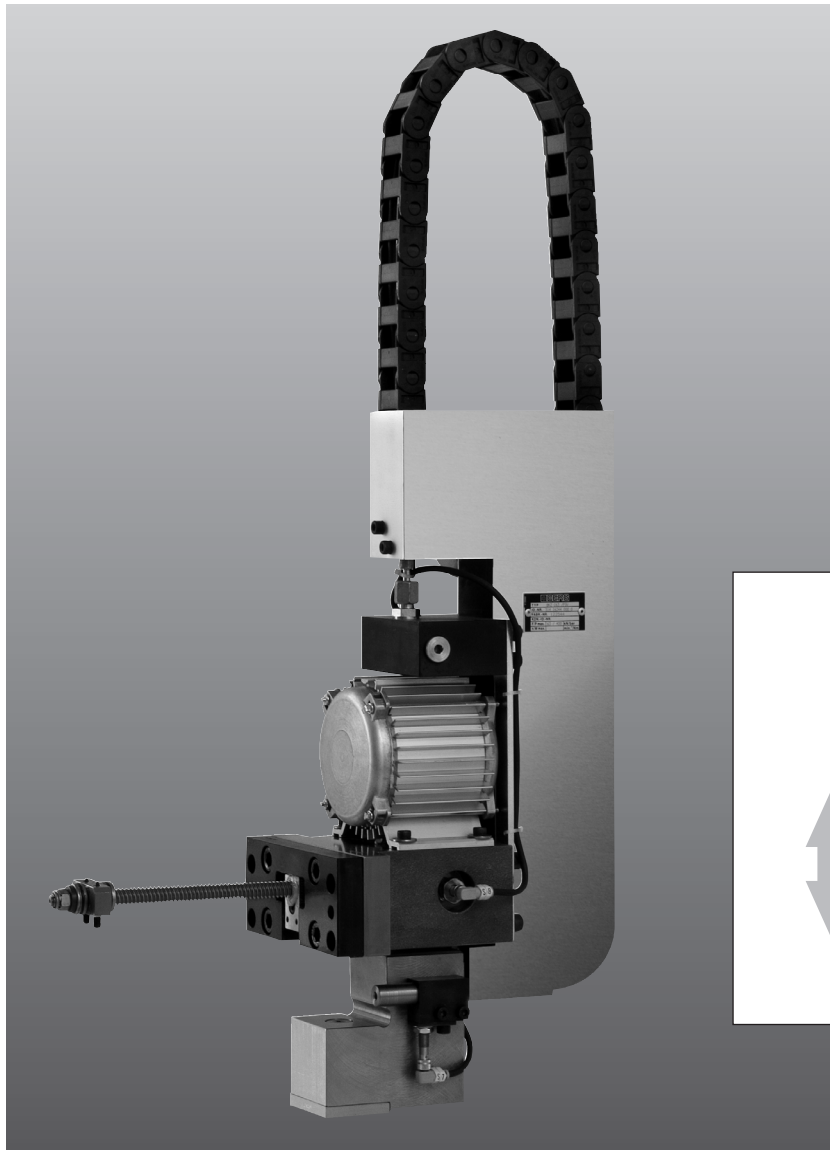


Hydrolock C.../PSV
Hydrolock C.../PSV/AS-I

**Schnellspannsystem
 Hydrolock C.../PSV**
*Self-Travelling
 Clamping System
 Hydrolock C.../PSV*

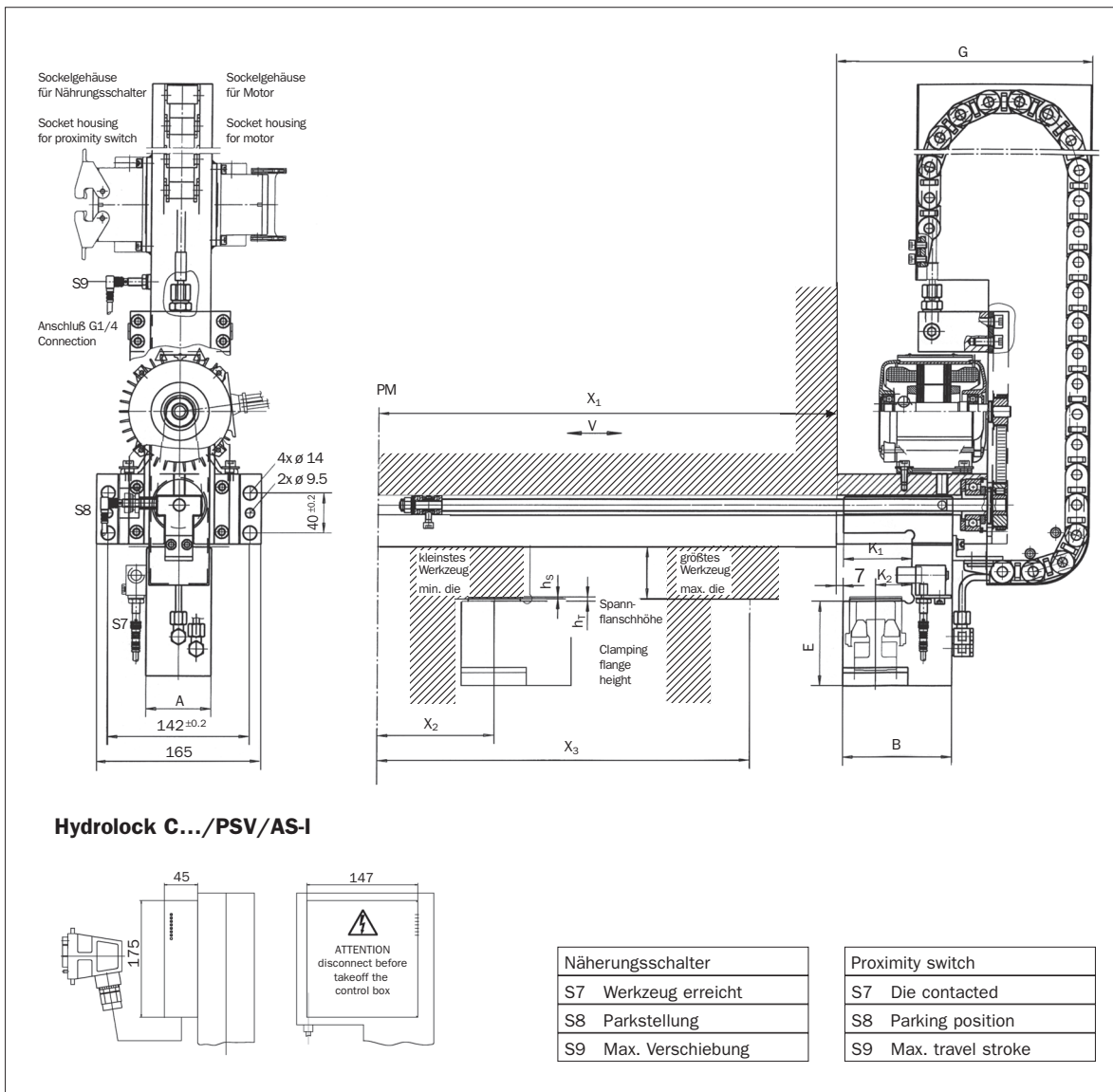


Das hydromechanische, selbsthemmende Schnellspannsystem **Hydrolock C.../PSV** ist zum Spannen von unterschiedlich breiten Werkzeugen an Pressenstößeln ausgelegt. Der Spannantrieb bewegt sich automatisch in der T-Nut des Pressenstößels zwischen Parkstellung und dem jeweiligen Werkzeug. Das Spannen und Lösen erfolgt durch ein hydromechanisches, selbsthemmendes Spanngewinde. Der Spanndruck beträgt maximal 90 bar.

Alternativ steht die BUS-gesteuerte Version **Hydrolock C.../PSV/AS-I** mit AS-Interface zur Verfügung.

*The hydromechanical selflocking die clamping system **Hydrolock C.../PSV** is designed for clamping dies of various widths on press slides. The clamping actuator moves automatically in the T-slot of the press slide between the park position and the respective die. Clamping and unclamping are performed by a hydromechanical selflocking clamping gear. Hydraulic pressure is in maximum 90 bar.*

*The BUS controlled version **Hydrolock C.../PSV/AS-I** with AS interface is available as an alternative.*



Hydrolock C.../PSV Hydrolock C.../PSV/AS-I

**Schnellspannsystem
Hydrolock C.../PSV
Self-Travelling
Clamping System
Hydrolock C.../PSV**

Maße / Dimensions

Typ Type	A	B	E	G	K ₁	K ₂	h _s	h _t
Hydrolock C 32 - PSV	65	130	84.5	240	68	35.5	2	5.5

Technische Daten / Technical Data

Typ Type	F _S kN	F _H kN	P _{S/L} bar	PSV v mm/s	PSV I A	%ED	U V	f Hz	PSP m kg	PSV m kg
Hydrolock C 32 - PSV	32	60	65	90	0.41	15	400	50	-	-