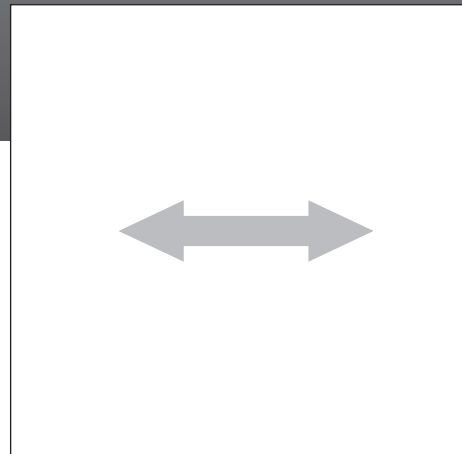
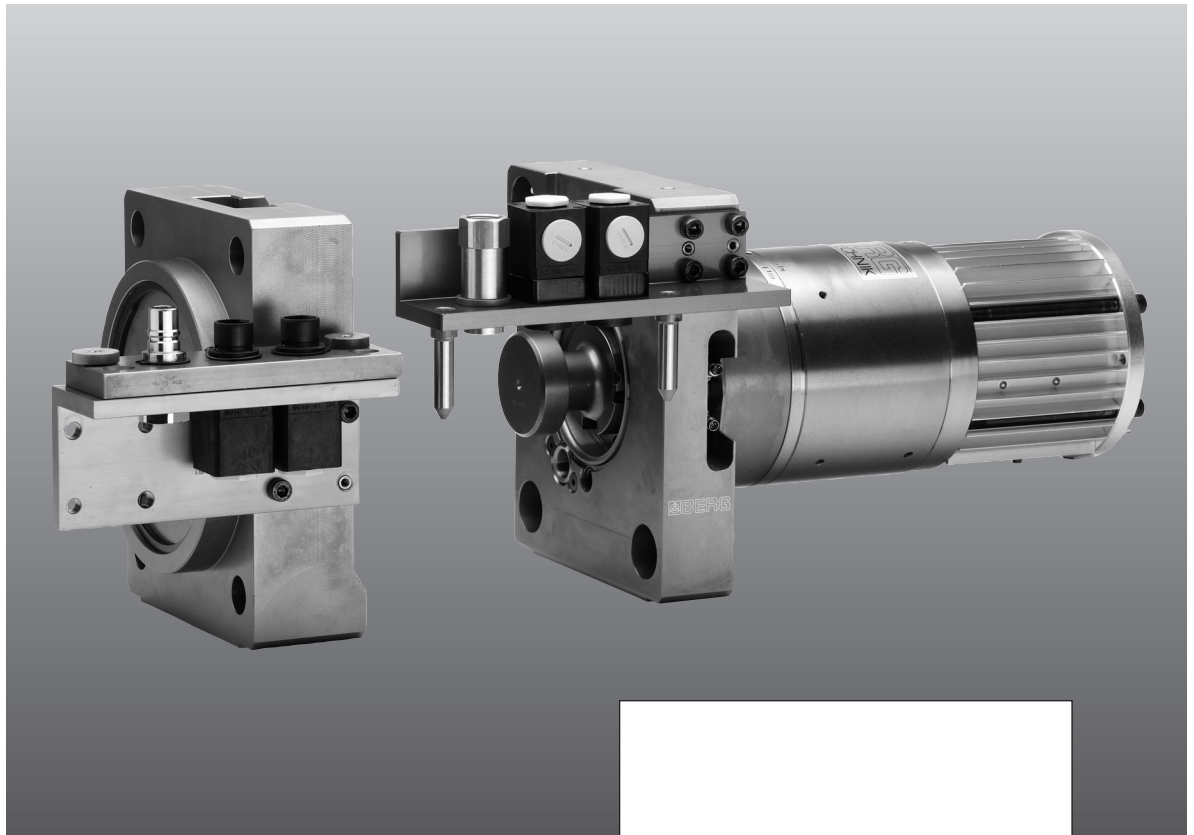


**GSE...
GSE.../AS-I**

**Greiferschienen-
kupplung
GSE...**

**Transfer Rail
Coupling
GSE...**



Anwendung

Die elektromechanische Berg Greiferschienenkupplung **GSE** ist zum automatischen Kuppeln von Greiferschienen an Transferpressen bestimmt. Für den Werkzeugwechsel ist ein vertikaler Aushebbhub notwendig.

Konstruktionsmerkmale

Die Kupplung besteht aus einem hartanodisiertem Aluminiumgehäuse, einem axial verschiebbarem Zuganker und einem elektromechanischem, selbsthemmendem Schraubgetriebe. Mit diesem Aufbau wird eine sehr hohe Wiederholgenauigkeit sowie hohe Spannkkräfte und dynamische Steifigkeit bei geringer Masse realisiert.

Alternativ steht die BUS-gesteuerte Version **GSE.../AS-I** mit AS-Interface zur Verfügung.

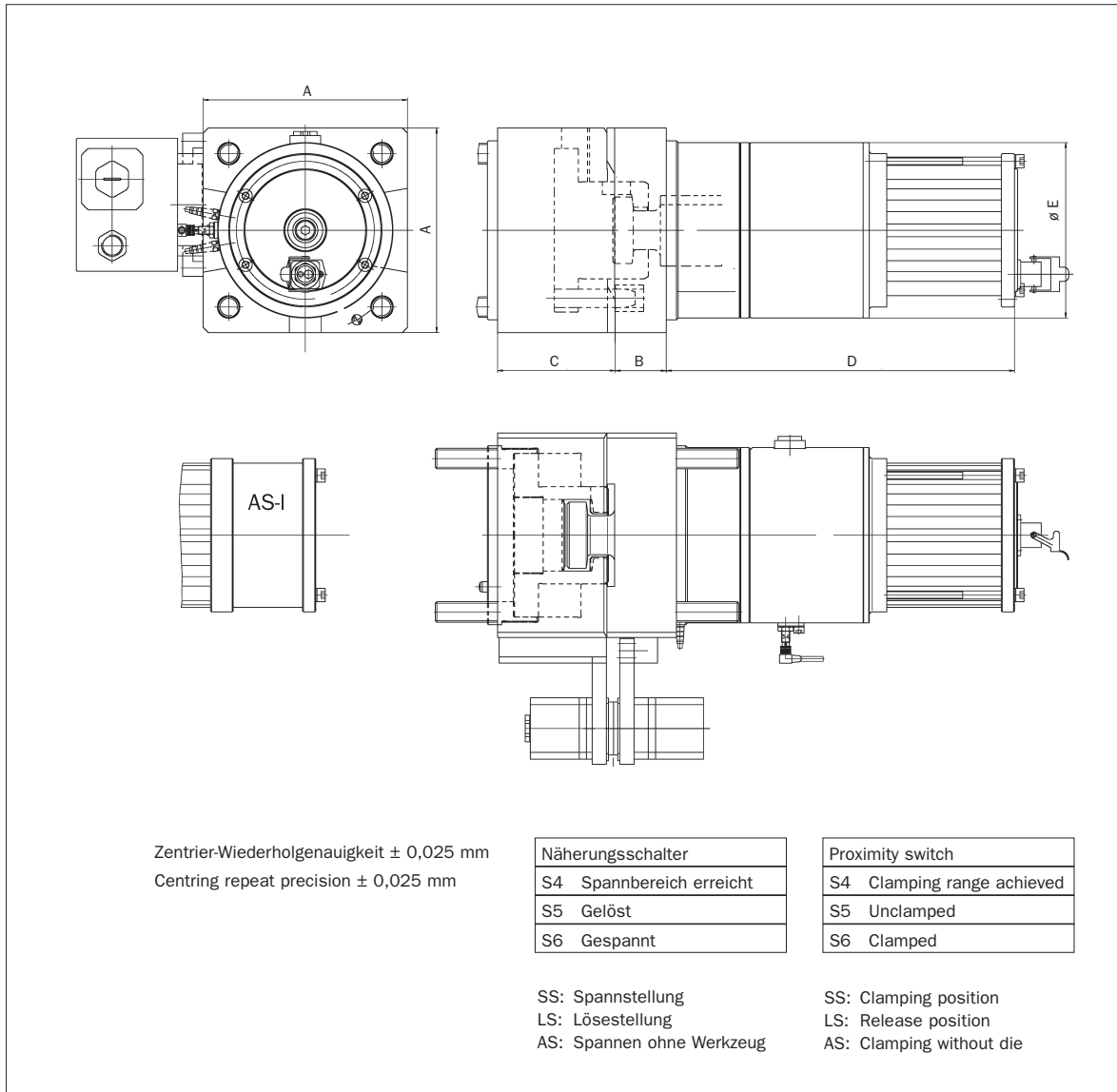
Application

The electro-mechanical Berg gripper rail coupling **GSE** is designed for automatic coupling of gripper rails on transfer presses. A vertical lift-out stroke is required for changing the tool.

Design features

The coupling consists of a hard anodised aluminium housing, an axially movable tensioning rod and an electro-mechanical self-locking helical gearing. This configuration achieves a very high repeat precision, as well as high clamping forces and features dynamic rigidity with low mass.

Alternatively, a BUS controlled version, **GSE.../AS-I** with AS interface, is available.



GSE...
GSE.../AS-I

**Greiferschiene-
kupplung
GSE...**
**Transfer Rail
Coupling
GSE...**

Maße / Dimensions

Typ Type	A	B	C	D	E
GSE 120	120	50	95	311	110
GSE 160	160	50	70	325	150
GSE 200	200	50	115	344	171,5
GSE 250	250	50	100	348	178
GSE 280	280	50	115	343	178

Technische Daten / Technical Data

Typ Type	F_S kN	m kg
GSE 120	70	22
GSE 160	100	40
GSE 200	150	45
GSE 250	150	56
GSE 280	150	62