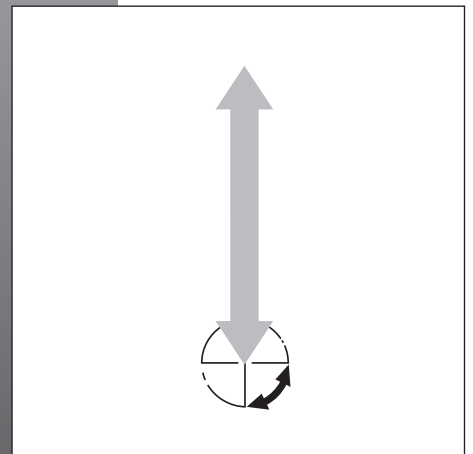


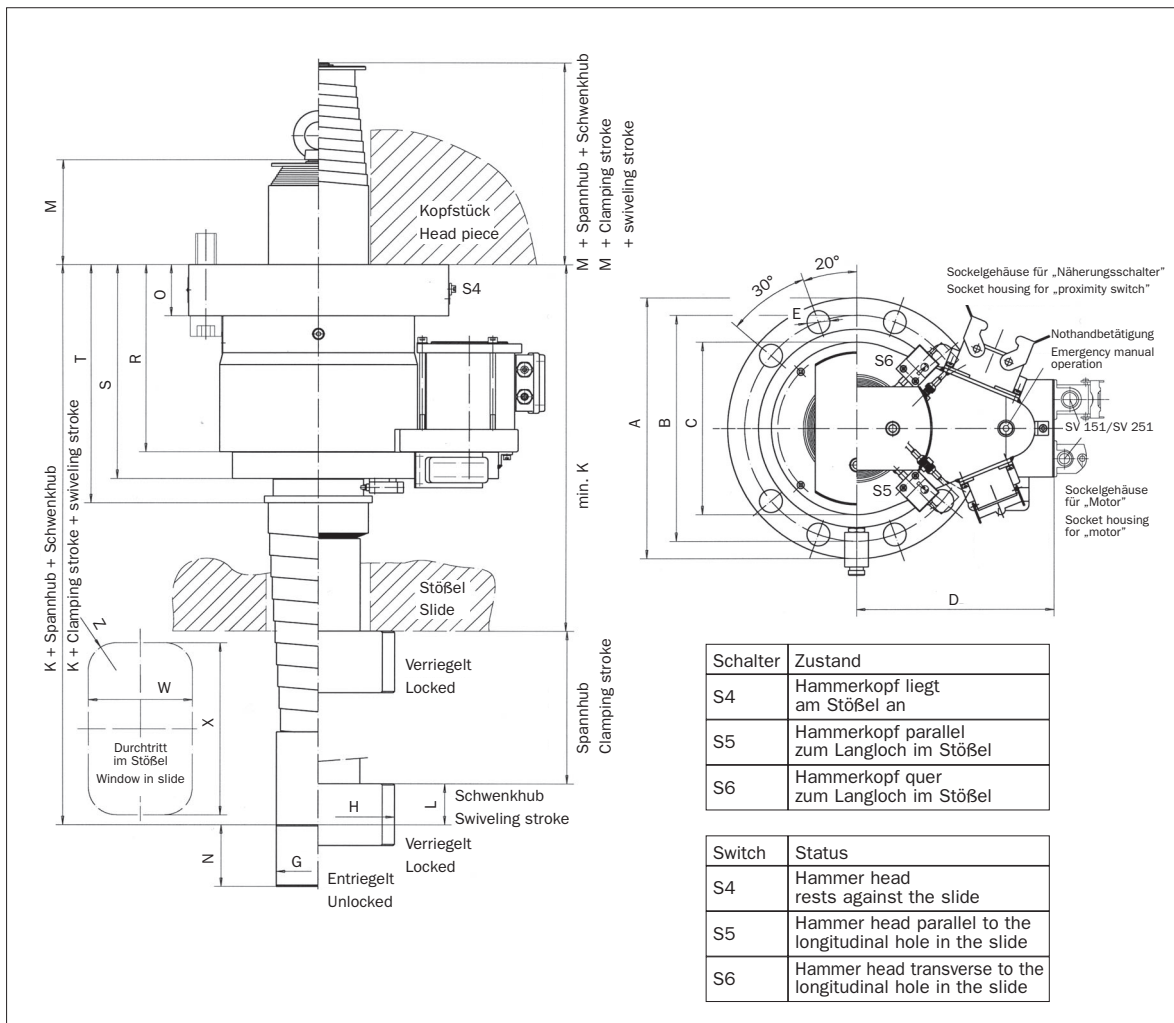
SV...

**Stößelverriegelung
 SV...**
**Slide Locking Device
 SV...**



Das elektromechanische Stößelverriegelung **SV...** ist zum automatischen Verriegeln von Pressenstößeln ausgelegt. Das integrierte, versorgungsunabhängige, hydraulische Druckpolster gewährleistet das Lösen der Stößelverriegelung auch bei voller Belastung durch das anteilige Stößelgewicht.

*Electromechanical **SV...** Slide Locking Device. The integrated hydraulic cushion, independent of external supply, ensures unlocking even when the slide locking device is loaded with the slide weight.*



Stößelverriegelung SV...
Slide Locking Device SV...

Maße / Dimensions

Typ Type	A	B	C	D	E	G	H	K	L	M	N	O	R	S	T	W	X	Z
SV 151	200	176	150	200	18	60	120	340	60	74	52	45	172	196.5	217.5	80	140	R20
SV 251	270	230	190	250	26	90	160	480	60	109.5	80	60	220	250	275	110	180	R25
SV 401	270	230	190	250	26	90	160	480	60	109.5	80	60	220	250	275	110	180	R25
SV 501	300	260	220	270	26	100	170	520	70	99	80	70	229	268.5	292.5	130	190	R25
SV 801	375	325	285	308	33	120	220	600	75	159.5	90	75	274	313	348.5	150	250	R40
SV 1001	430	370	310	308	39	120	230	610	75	159.5	100	75	274	313	348.5	150	260	R40
SV 1201	430	370	310	308	39	120	230	610	75	159.5	100	75	274	313	348.5	150	260	R40

Technische Daten / Technical Data

Typ Type	F _s	v	l	P	%ED	U	f	m
	kN	mm/s	A	kW		v	Hz	kg
SV 151	150	50	2.4	0.25	15	400	50	-
SV 251	250	58	3.6	1.1	15	400	50	-
SV 401	400	58	3.6	1.1	15	400	50	-
SV 501	500	90	4	1.1	15	400	50	-
SV 801	800	80	4	1.1	30	400	50	-
SV 1001	1000	80	4	1.1	30	400	50	-
SV 1201	1200	80	4	1.1	30	400	50	-