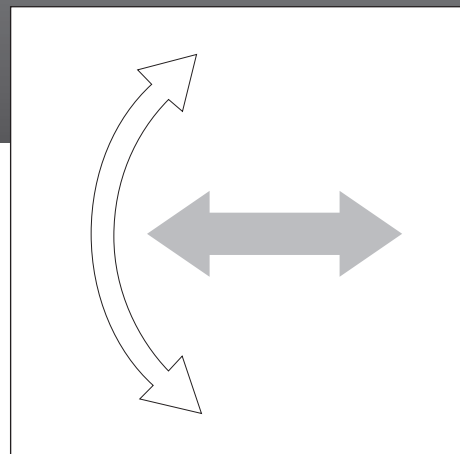
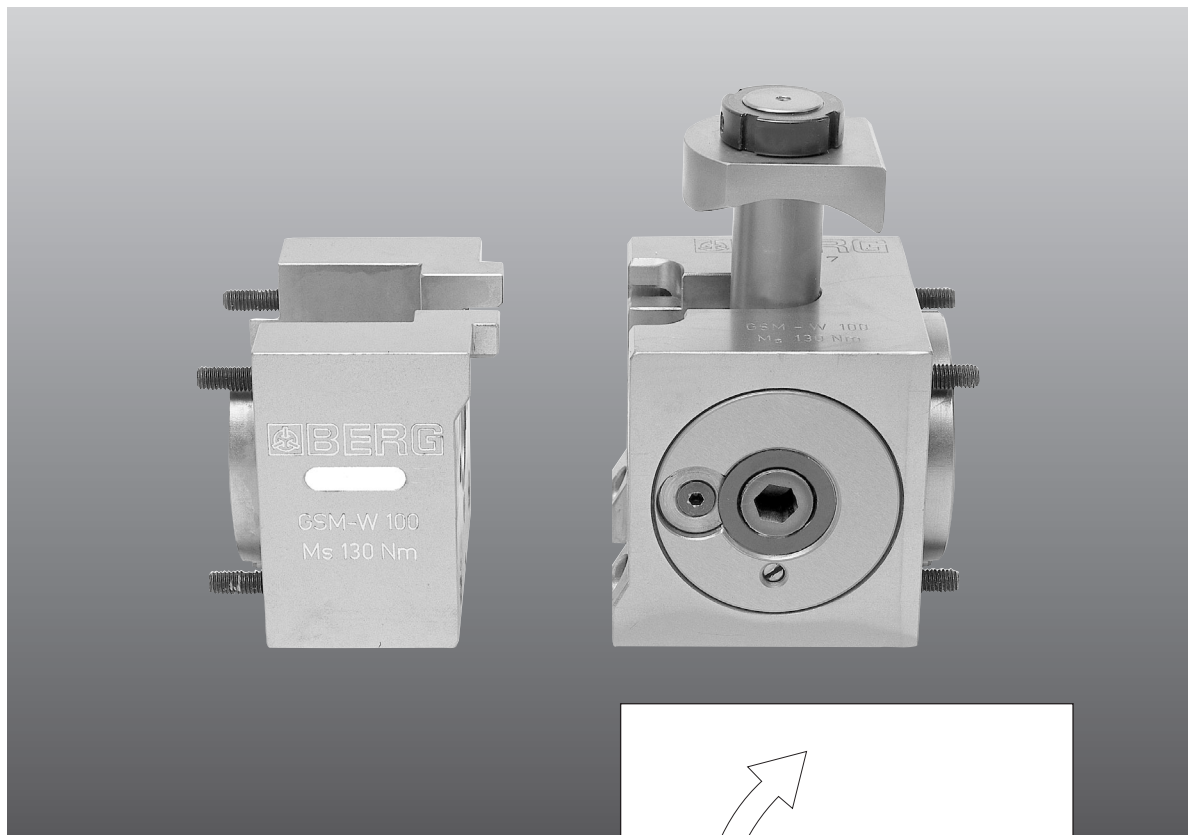


GSM-W...

**Greiferschienen-
 kupplung
 GSM-W...**

**Transfer Rail
 Coupling
 GSM-W...**



Anwendung

Die mechanisch selbsthemmende Berg Greiferschienenkuppelung **GSM-W** ist zum manuellen Kuppeln von Greiferschienen an Transferpressen bestimmt. Für den Werkzeugwechsel ist ein geringer Aushebehub notwendig. Bei zusätzlicher Zentrierung mit Stiften ist ein Axialhub notwendig.

Konstruktionsmerkmale

Die Kuppelung besteht aus einem hartanodisiertem Aluminiumgehäuse, einem schwenkbarem Zuganker und einem selbsthemmenden Exzenternockengetriebe. Mit diesem Aufbau werden hohe Spannkraften und eine hohe dynamische Steifigkeit bei geringster Masse realisiert.

Application

The mechanical self-locking Berg gripper rail coupling **GSM-W** is designed for manual coupling of gripper rails on transfer presses. A short lift-out stroke is required for changing the tool. An axial stroke is required in the event of additional centring with pins.

Design features

The coupling consists of a hard anodised aluminium housing, a swivelling tensioning rod and a self-locking eccentric cam gearing. This configuration allows high clamping forces and features a high dynamic rigidity with minimum mass.



Zentrierung mit Zentrierstiften
Zentrier - Wiederholgenauigkeit $\pm 0,025$
alternativ:
Zentrierung mit Zentrieransatz
Zentrier - Wiederholgenauigkeit $\pm 0,15$

Centring with centring pin
Centring repeat precision $\pm 0,025$
alternative:
Centring with centring stop
Centring repeat precision $\pm 0,15$

Näherungsschalter	Proximity switch
S5 Gelöst/Geschwenkt	S5 Unclamped/Revolved
S6 Gespannt	S6 Clamped

GSM-W...

**Greiferschiene-
kupplung
GSM-W...**
*Transfer Rail
Coupling
GSM-W...*

Maße / Dimensions

Typ Type	A	B	C	D
GSM-W 80	80	85	55	SW10
GSM-W 100	100	95	60	SW12
GSM-W 150	150	100	65	SW12
GSM-W 200	200	135	80	SW17
GSM-W 250	250	135	90	SW17

Technische Daten / Technical Data

Typ Type	F _s kN	M _s Nm	m kg
GSM-W 80	45	110	5
GSM-W 100	65	170	6
GSM-W 150	65	170	12
GSM-W 200	100	370	25
GSM-W 250	120	445	36