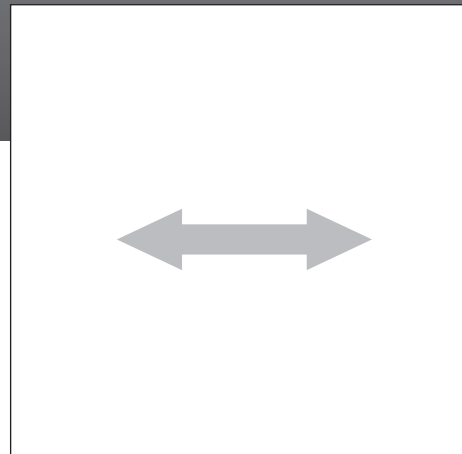
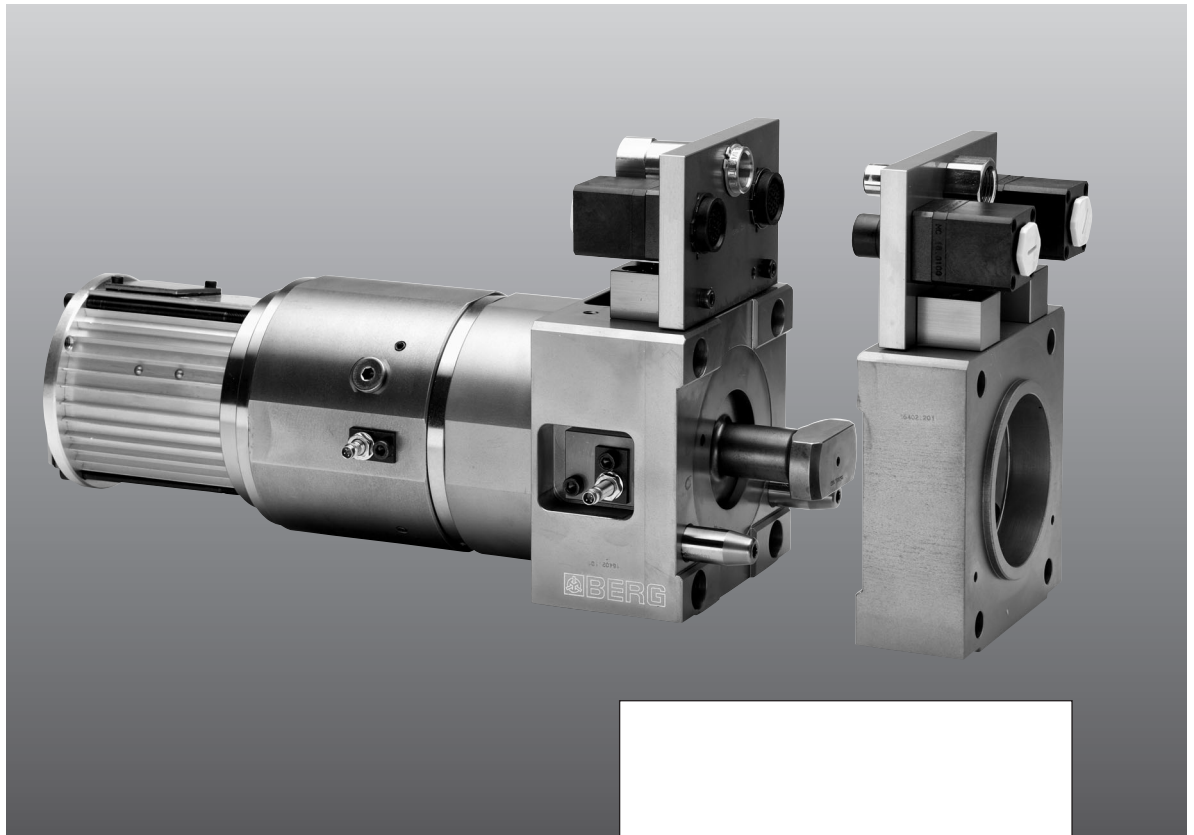


**GSE-K...
GSE-K.../AS-I**

**Greiferschienen-
kupplung
GSE-K...**

**Transfer Rail
Coupling
GSE-K...**



Anwendung

Die elektromechanische Berg Greiferschienenkupplung **GSE-K** ist zum automatischen Kuppeln von Greiferschienen an Transferpressen bestimmt. Für den Werkzeugwechsel ist ein Axialhub notwendig.

Konstruktionsmerkmale

Die Kupplung besteht aus einem hartanodisiertem Aluminiumgehäuse, einem axial verschiebbarem und 90° drehendem Zuganker sowie einem elektromechanischem, selbsthemmendem Schraubgetriebe.

Mit diesem Aufbau wird eine sehr hohe Wiederholgenauigkeit sowie hohe Spannkraft und dynamische Steifigkeit bei geringer Masse realisiert.

Alternativ steht die BUS-gesteuerte Version **GSE-K.../AS-I** mit AS-Interface zur Verfügung.

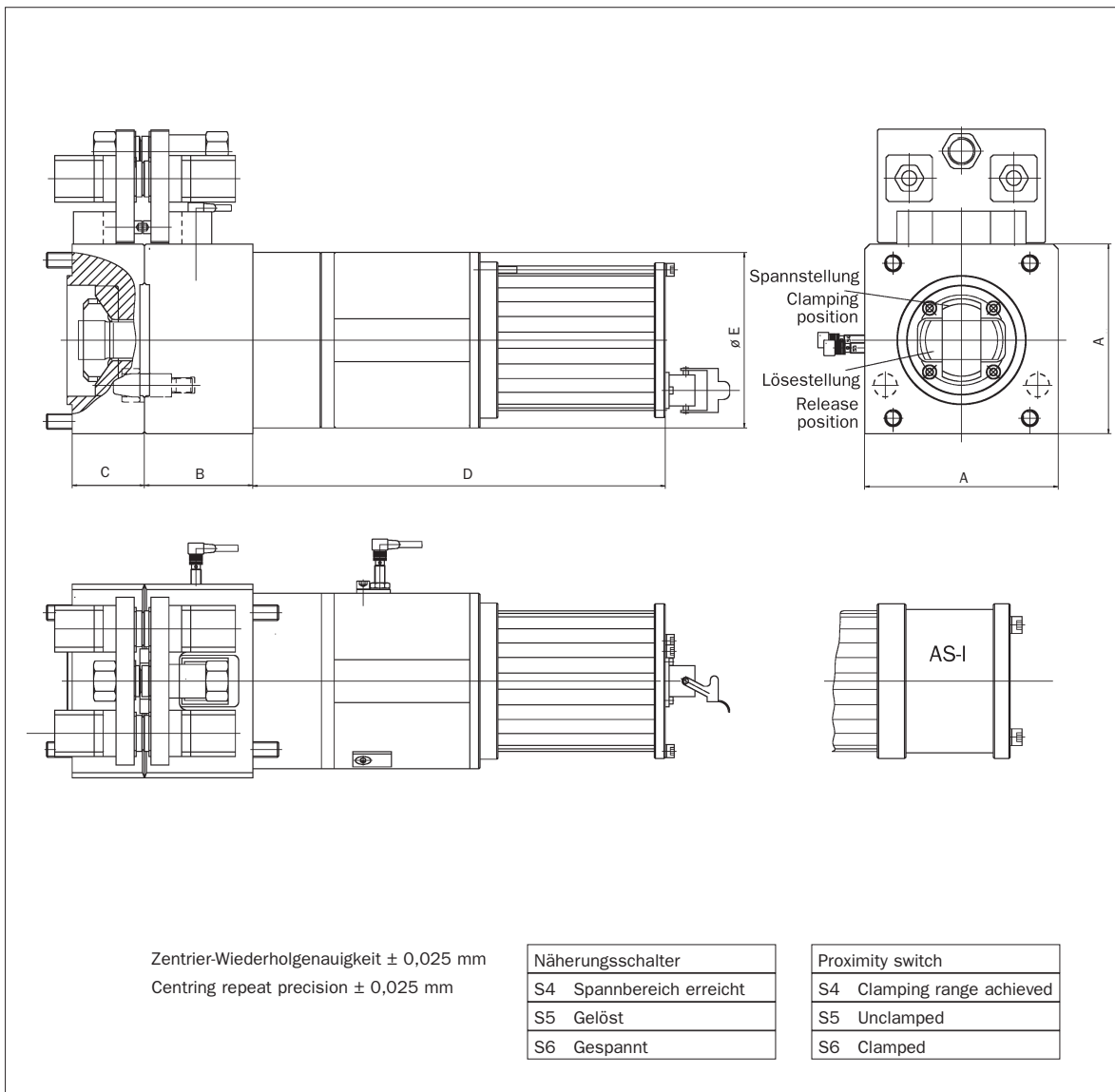
Application

The electro-mechanical Berg gripper rail coupling **GSE-K** is designed for automatic coupling of gripper rails on transfer presses. An axial stroke is required for changing the tool.

Design features

The coupling consists of a hard anodised aluminium housing, an axially movable tensioning rod that can be rotated through 90°, as well as an electro-mechanical self-locking helical gearing. This configuration achieves a very high repeat precision, as well as high clamping forces and features dynamic rigidity with low mass.

Alternatively, a BUS controlled version, **GSE-K.../AS-I** with AS interface, is available.



**GSE-K...
GSE-K... / AS-I**

**Greiferschiene-
kupplung
GSE-K...**
**Transfer Rail
Coupling
GSE-K...**

Zentrier-Wiederholgenauigkeit $\pm 0,025$ mm
Centring repeat precision $\pm 0,025$ mm

Näherungsschalter	
S4	Spannbereich erreicht
S5	Gelöst
S6	Gespannt

Proximity switch	
S4	Clamping range achieved
S5	Unclamped
S6	Clamped

Maße / Dimensions

Typ Type	A	B	C	D	E
GSE-K 120	120	75	50	303	110
GSE-K 150	150	84	56	320	136
GSE-K 200	200	84	70	319	150
GSE-K 250	250	84	70	319	160

Technische Daten / Technical Data

Typ Type	F_s kN	m kg
GSE-K 120	70	22
GSE-K 150	70	25
GSE-K 200	100	40
GSE-K 250	100	44