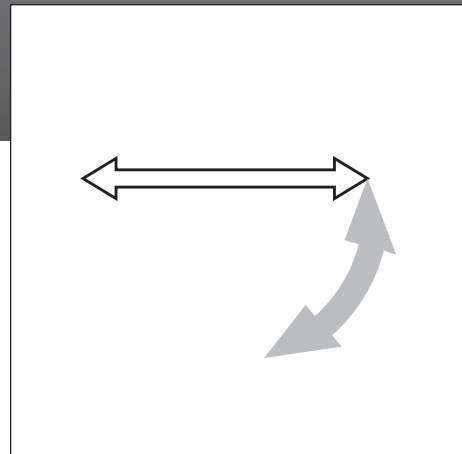
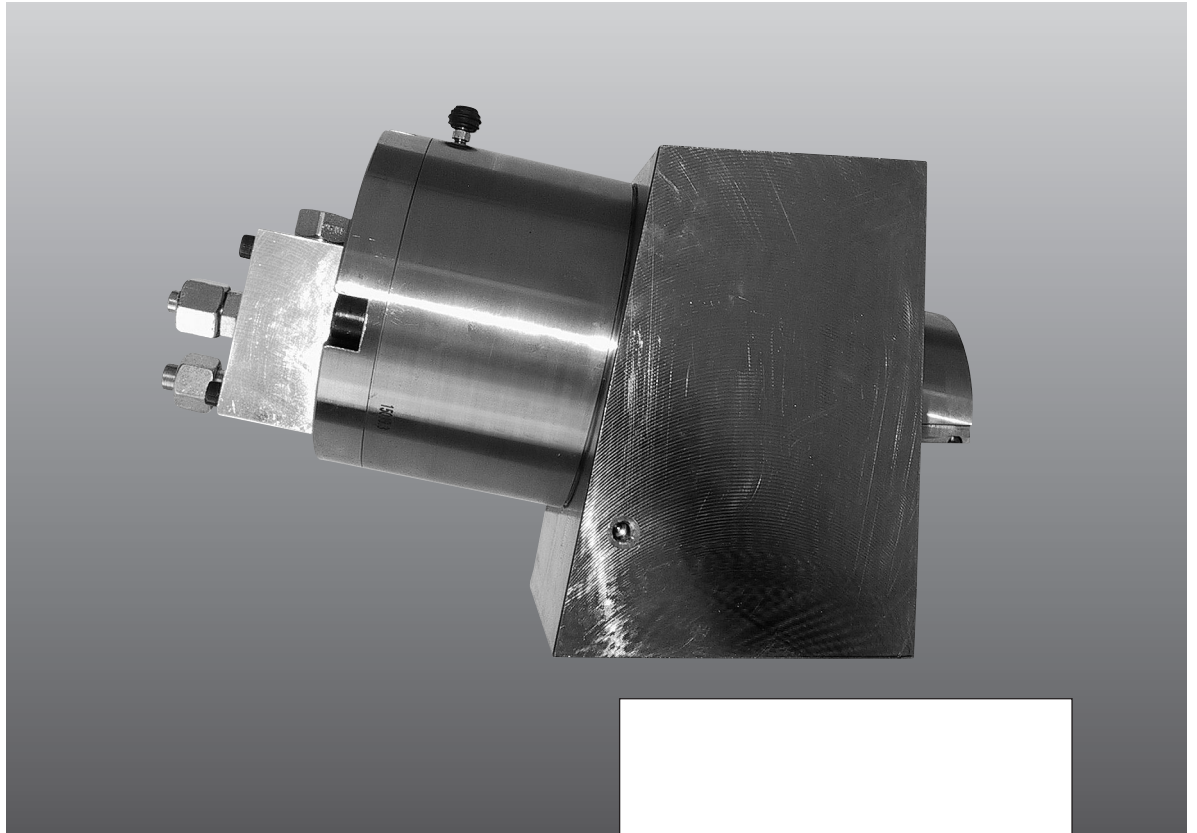


PSP...HT

Schnellspannsystem
PSP...HT

Bolster Clamp
PSP...HT



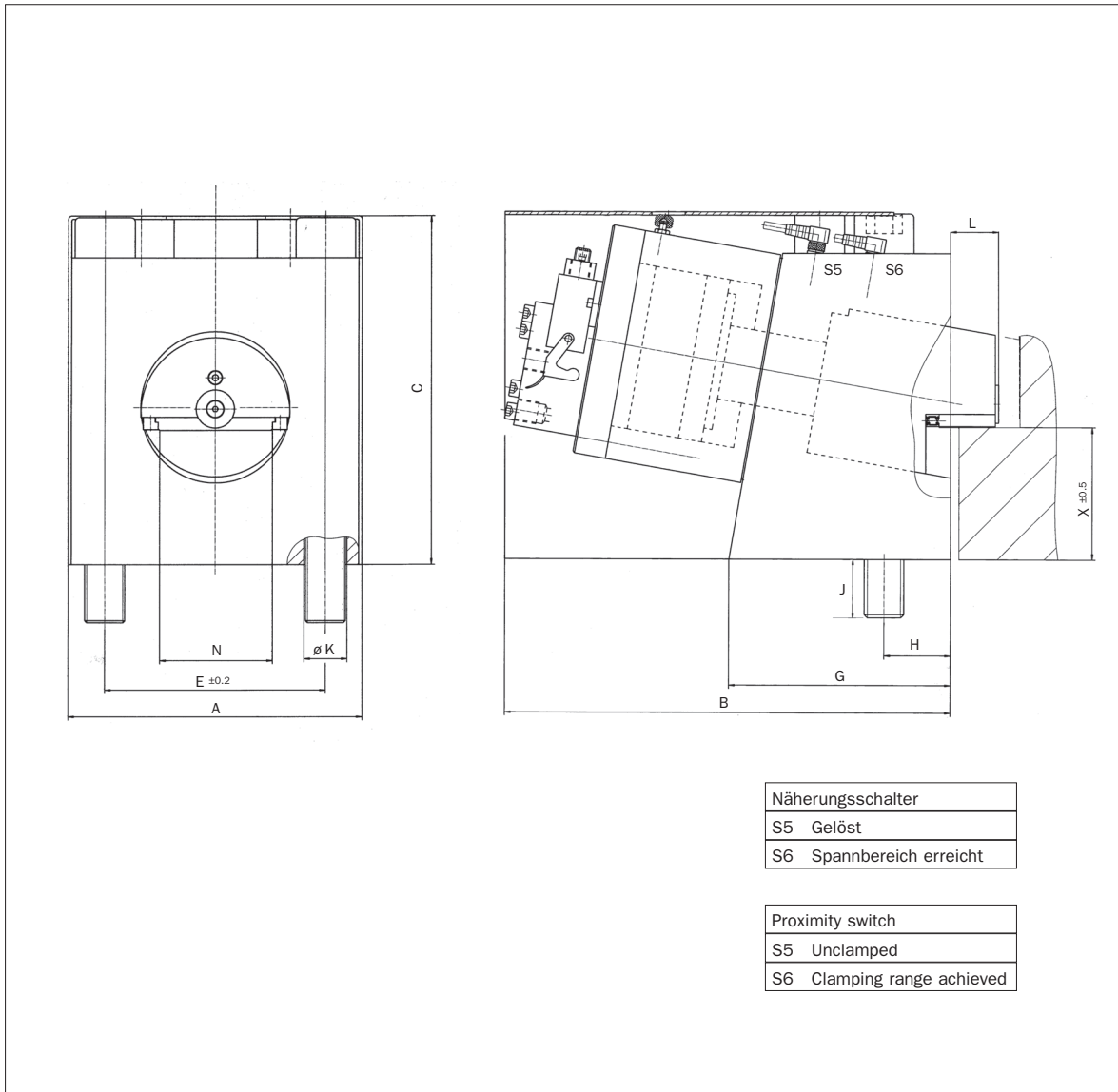
Das hydromechanische Schnellspannsystem **PSP...HT** ist zum Klemmen von Schiebetischen ausgelegt. Der die Spannkraft erzeugende Spannschieber fährt beim Lösen in das Gehäuse zurück.

The hydromechanical clamping system **PSP...HT** is designed for clamping moving bolsters. The clamping slide generating the clamping force moves back into the housing after release.



PSP...HT

**Schnellspannsystem
PSP...HT
Bolster Clamp
PSP...HT**



Maße / Dimensions

Typ Type	A	B	C	E	G	H	J	K	L	N
PSP 300 HT	177	269	210	133	134	40	35	26	32	75
PSP 150 HT	155	262	181	120	129.5	35	26	22	32	61

Technische Daten / Technical Data

Typ Type	F _S	F _B	p _{max}	m
	kN	kN	bar	kg
PSP 300 HT	200	300	80	37
PSP 150 HT	100	150	80	