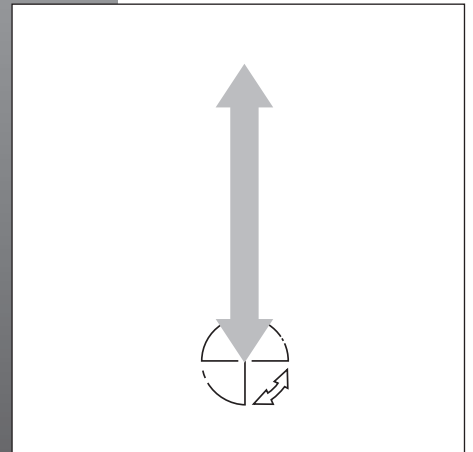
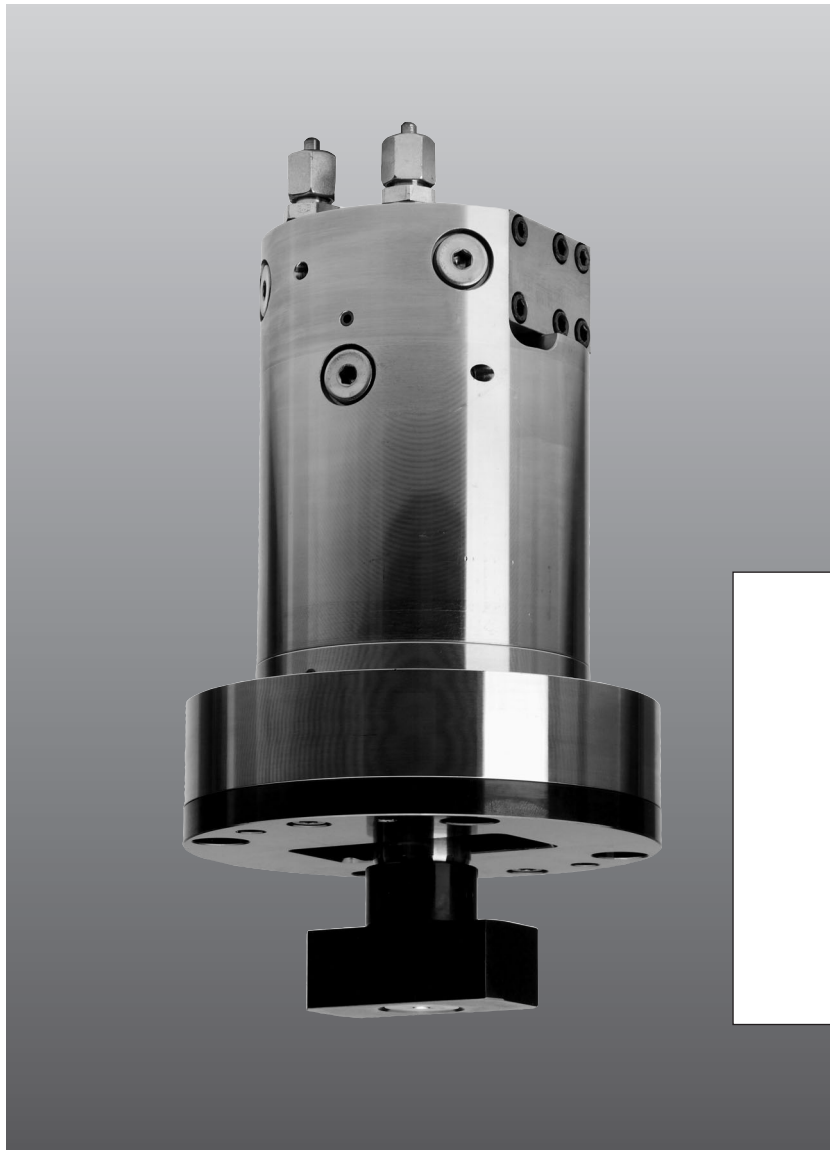


PSP...HB

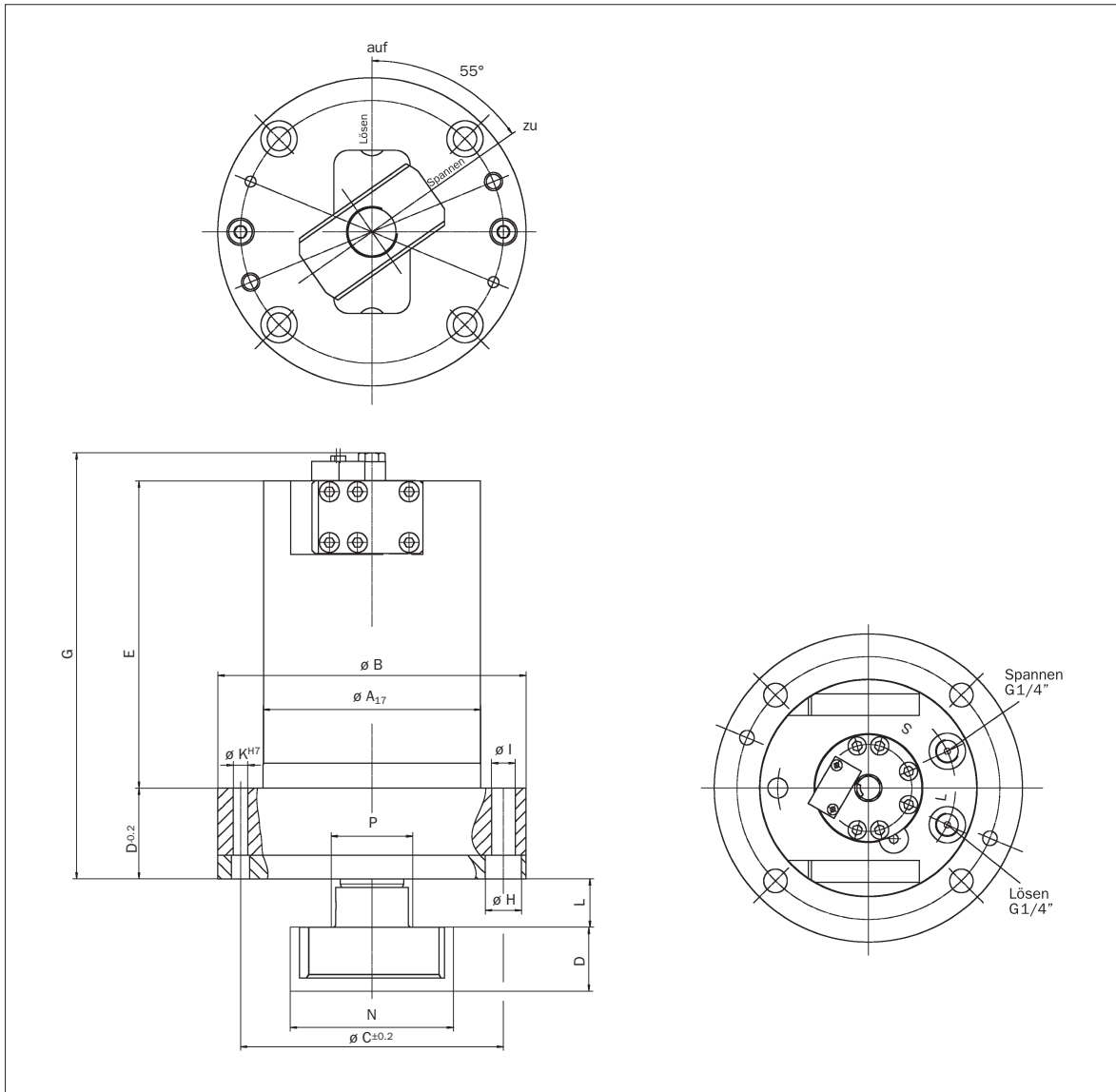
Schnellspannsystem
PSP...HB

*Die Clamping
System
PSP...HB*



Das hydraulische Schnellspannsystem **PSP...HB** ist zum automatischen Spannen von Werkzeugen am Pressenstößel oder auf dem Tisch ausgelegt. Der Zuganker ist in der Löseposition im Spannelement versenkt und fährt bei Druckbeaufschlagung der Spannleitung zunächst aus dem Spannelement heraus. In maximal ausgefahrener Position dreht der Hammerkopf selbstständig in die Spannposition (55°) und führt den Spannhub einfahrend aus. Kommt der Hammerkopf auf der Spannfläche zur Anlage, wird der Spanndruck und damit die Spannkraft aufgebaut. Beim Lösen wird die Bewegungsabfolge in umgekehrter Abfolge durchlaufen, bis der Hammerkopf wieder in dem Spannelement versenkt ist und das Werkzeug gewechselt werden kann.

The hydraulic die clamping system, **PSP...HB**, is designed to clamp tools automatically at the press slide or on the table. In the „Unclamped“ position, the tensioning rod is completely retracted into the clamping element and initially moved out of the clamping element when pressure is applied. In the max. extended position, the hammer head automatically rotates into its clamping position (55°) and executes the clamping stroke while being retracted. When the hammer head makes contact with the clamping surface, clamping pressure and thus clamping force is built up. For unclamping, the sequence is executed in the reverse order until the hammer head is completely retracted into the clamping element again and the tool can be changed.



PSP...HB

**Schnellspannsystem
PSP...HB**
**Die Clamping System
PSP...HB**

Maße / Dimensions

Typ Type	A	B	C	D	E	G	H	I	K	L	N	O	P
PSP 100 HB	120	170	145	50	169,5	235	20	13	8	24	90	38	45

Technische Daten / Technical Data

Typ Type	F_2 kN	F_4 kN	P bar	m kg
PSP 100 HB	100	125	400	25