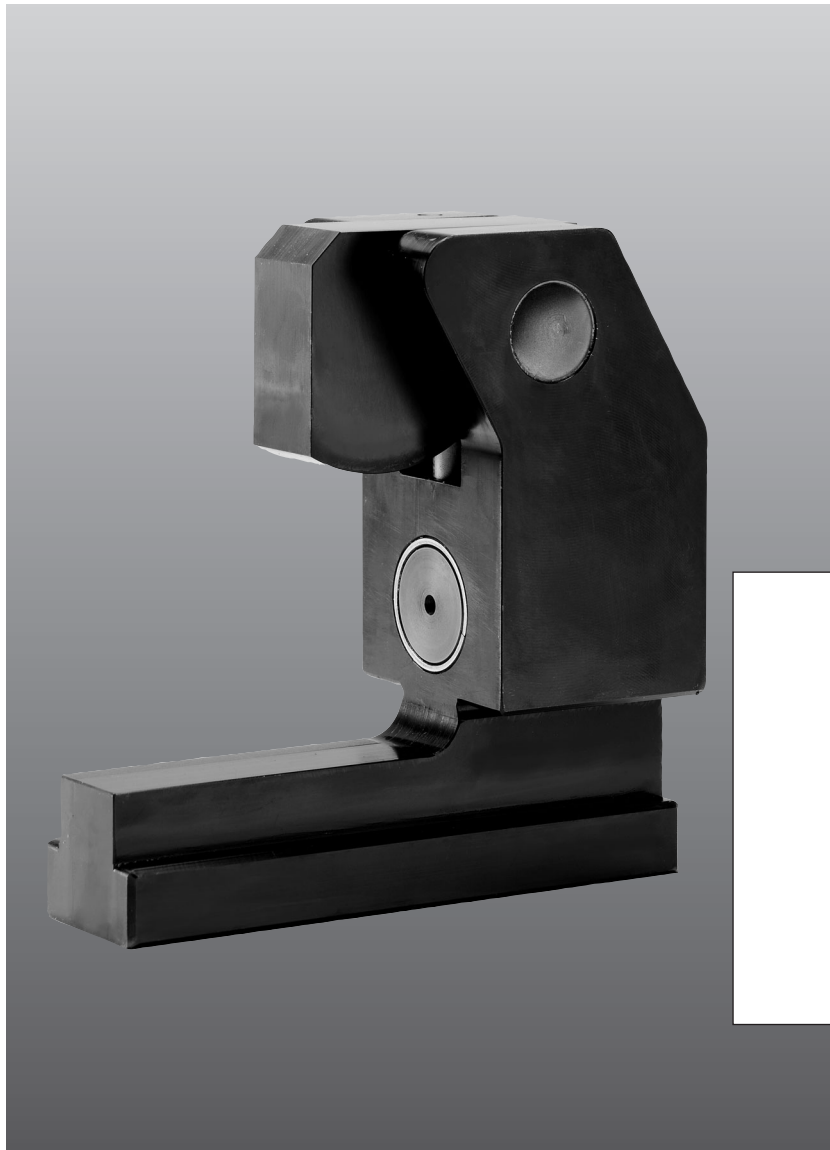


PSP-C...AM

**Schnellspannsystem
PSP-C...AM**

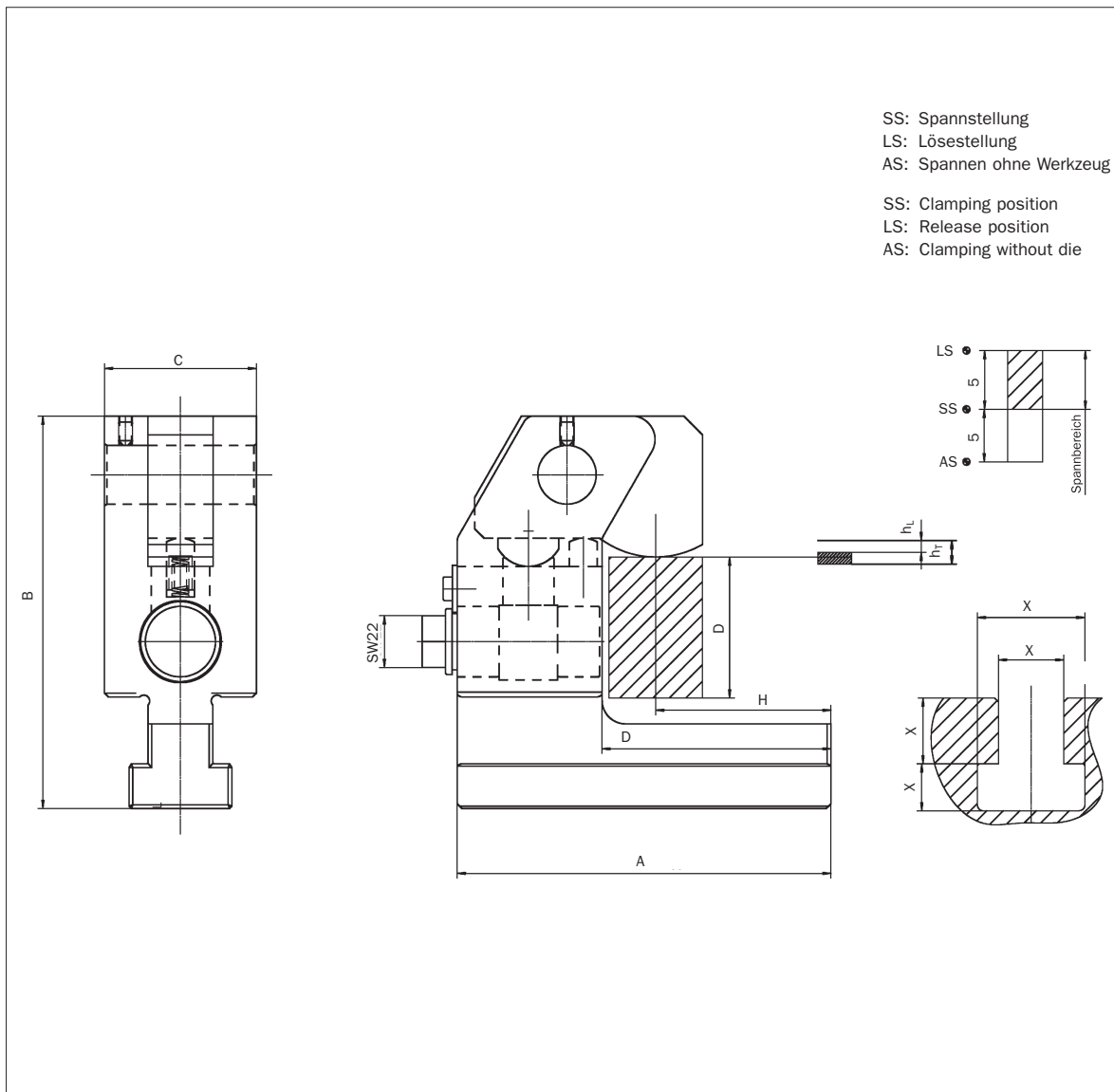
**Clamping System
PSP-C...AM**



Das manuell zu betätigende Schnellspannsystem **PSP-C...AM** ist zum Spannen von unterschiedlichen Werkzeugen an Pressenstößeln und -tischen ausgelegt. Das selbsthemmende Exzenternockengetriebe gewährleistet eine einfach zu handhabende Spannung mit maximaler Sicherheit.

*The manually actuated die clamping system **PSP-C...AM** is designed for clamping dies of various widths on press slides and tables.*

The selflocking eccentric cam gear guarantees a simple handling with a maximum of safety.



PSP-C...AM

**Schnellspannsystem
PSP-C...AM
Clamping System
PSP-C...AM**

Maße / Dimensions

Typ Type	A	B	C	D	G	H	h_L	h_T
PSP-C...AM	160	167	65	60	98	75	5	10

Technische Daten / Technical Data

Typ Type	F_S	M_S	m
	kN	Nm	kg
PSP-C...AM	20	120	4.5