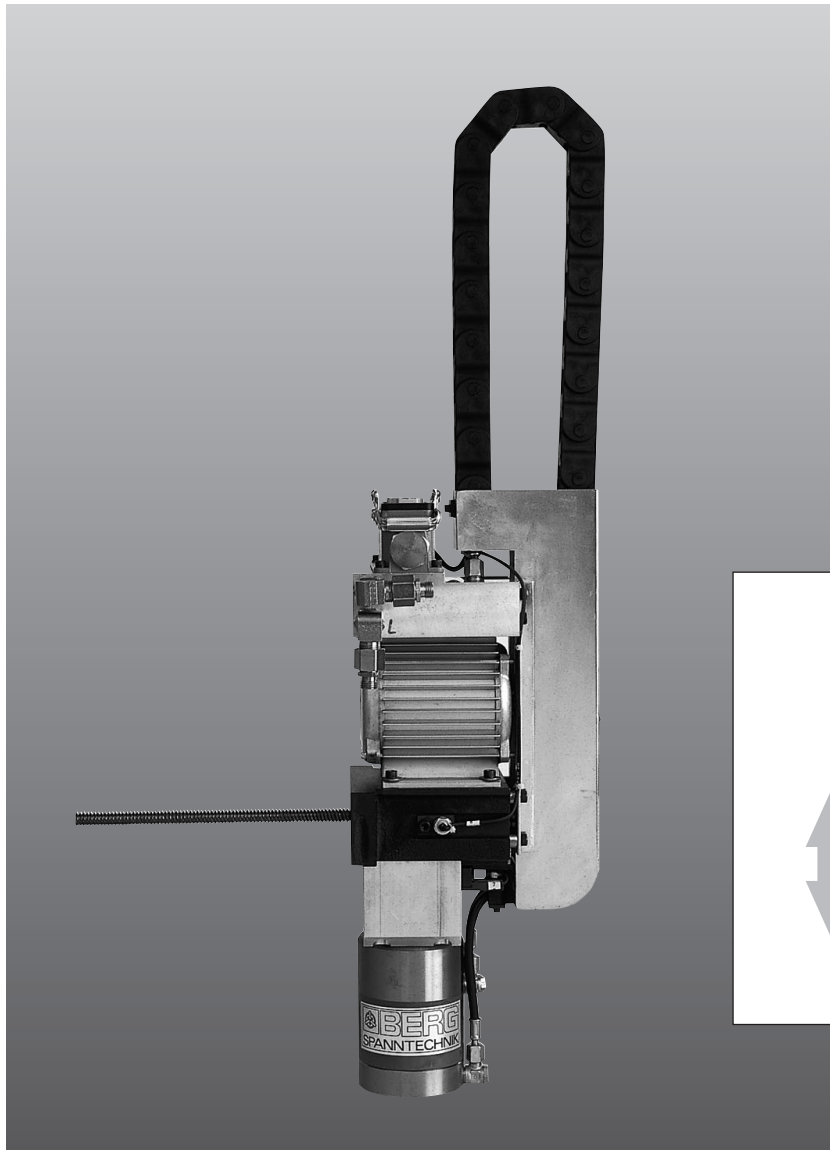


Hydrolock.../PSV
Hydrolock.../PSV/AS-I

Schnellspannsystem
Hydrolock ...PSV
Self-Travelling
Clamping System
Hydrolock ...PSV



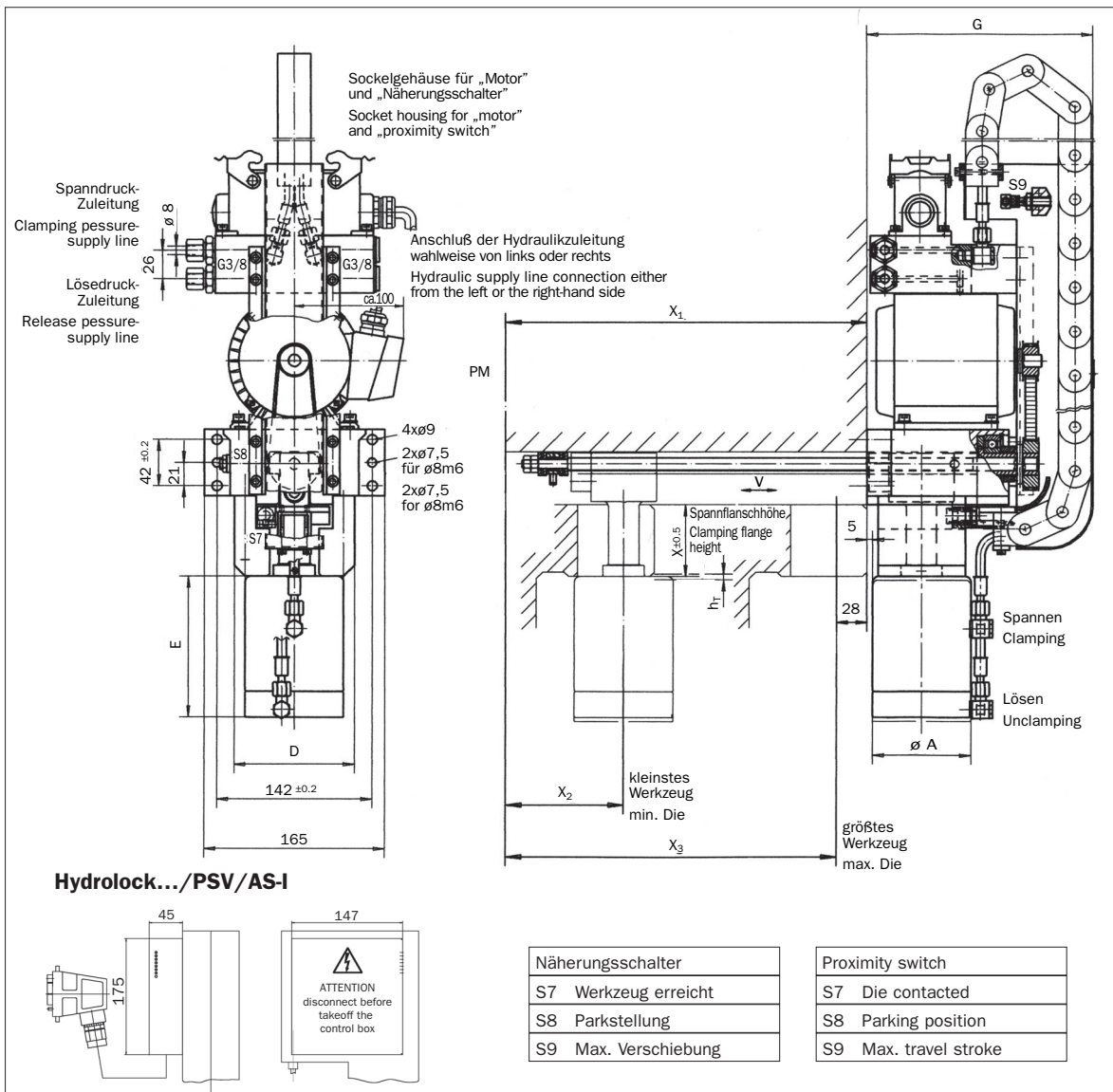
Das hydromechanische, selbsthemmende Schnellspannsystem **Hydrolock .../PSV** ist zum Spannen von unterschiedlich breiten Werkzeugen an Pressenstößeln ausgelegt. Der Spannantrieb bewegt sich automatisch in der T-Nut des Pressenstößels zwischen Parkstellung und dem jeweiligen Werkzeug. Das Spannen und Lösen erfolgt durch ein hydromechanisches, selbsthemmendes Spanngewinde. Der Spanndruck beträgt maximal 90 bar.

Alternativ steht die BUS-gesteuerte Version **Hydrolock...PSV/AS-I** mit AS-Interface zur Verfügung.

The hydromechanical selflocking die clamping system **Hydrolock .../PSV** is designed for clamping dies of various widths on press slides. The clamping actuator moves automatically in the T-slot of the press slide between the park position and the respective die. Clamping and unclamping are performed by a hydromechanical selflocking clamping gear.

Hydraulic pressure is in maximum 90 bar.

The BUS controlled version **Hydrolock...PSV/AS-I** with AS interface is available as an alternative.



Hydrolock.../PSV
Hydrolock.../PSV/AS-I

**Schnellspannsystem
Hydrolock...PSV
Self-Travelling
Clamping System
Hydrolock...PSV**

Maße / Dimensions

Typ Type	A	D	E	G	h_s	h_T
Hydrolock 60/PSV	80	85	77,5	250	2	4
Hydrolock 100/PSV	90	110	120	207	5	8

Technische Daten / Technical Data

Typ Type	F_S kN	F_H kN	$P_{S/L}$ bar	PSV v mm/s	PSV I A	%ED	U V	f Hz	PSP m kg	PSV m kg
Hydrolock 60/PSV	60	100	70	95	0.23	15	400	50	-	-
Hydrolock 100/PSV	100	160	100	90	0.37	15	400	50	-	-