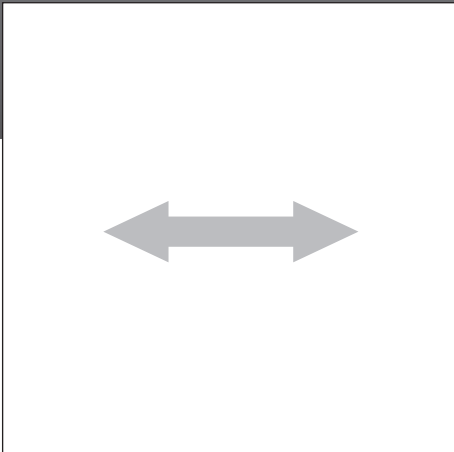
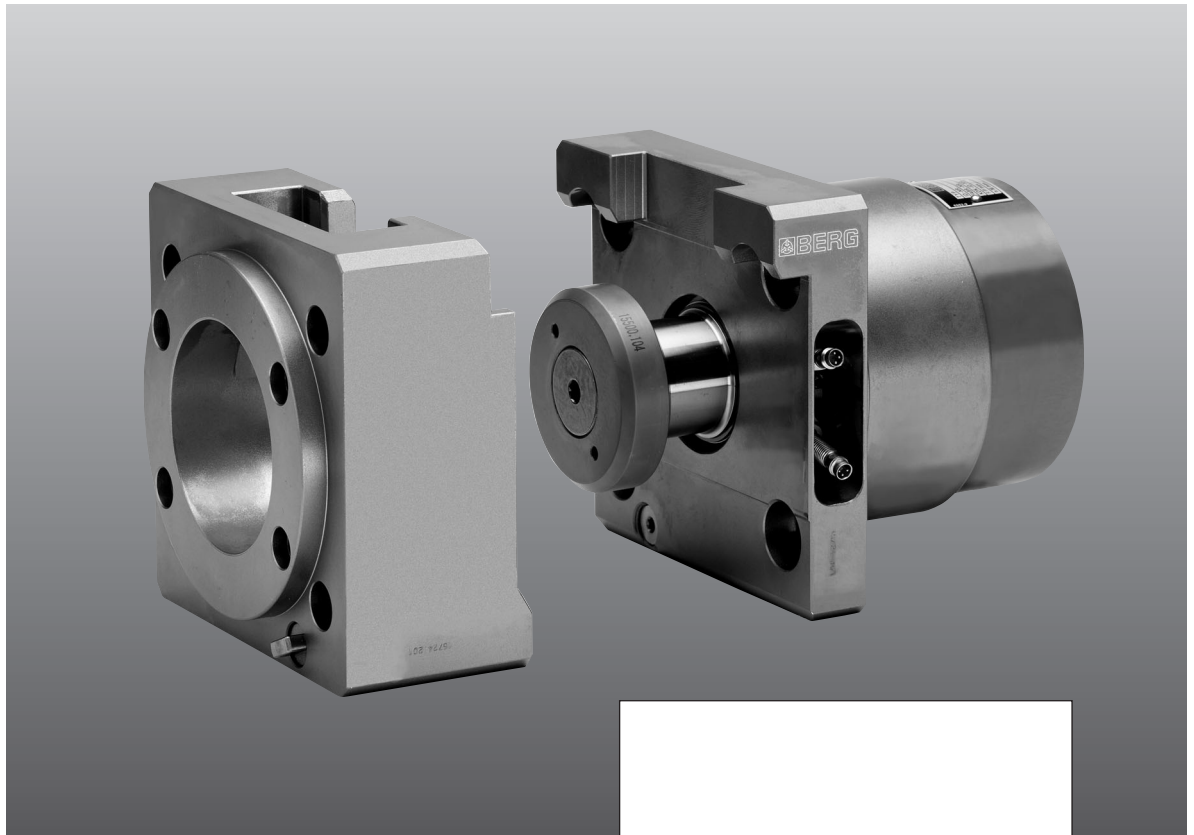


**GSH...**

**Greiferschienen-  
 kupplung  
 GSH...**

**Transfer Rail  
 Coupling  
 GSH...**



**Anwendung**

Die hydromechanische Berg Greiferschienenkupplung **GSH** ist zum automatischen Kuppeln von Greiferschienen an Transferpressen bestimmt. Für den Werkzeugwechsel ist ein vertikaler Aushebbhub notwendig.

**Konstruktionsmerkmale**

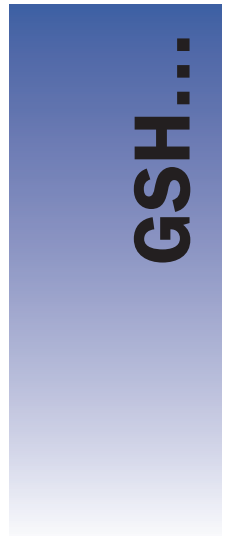
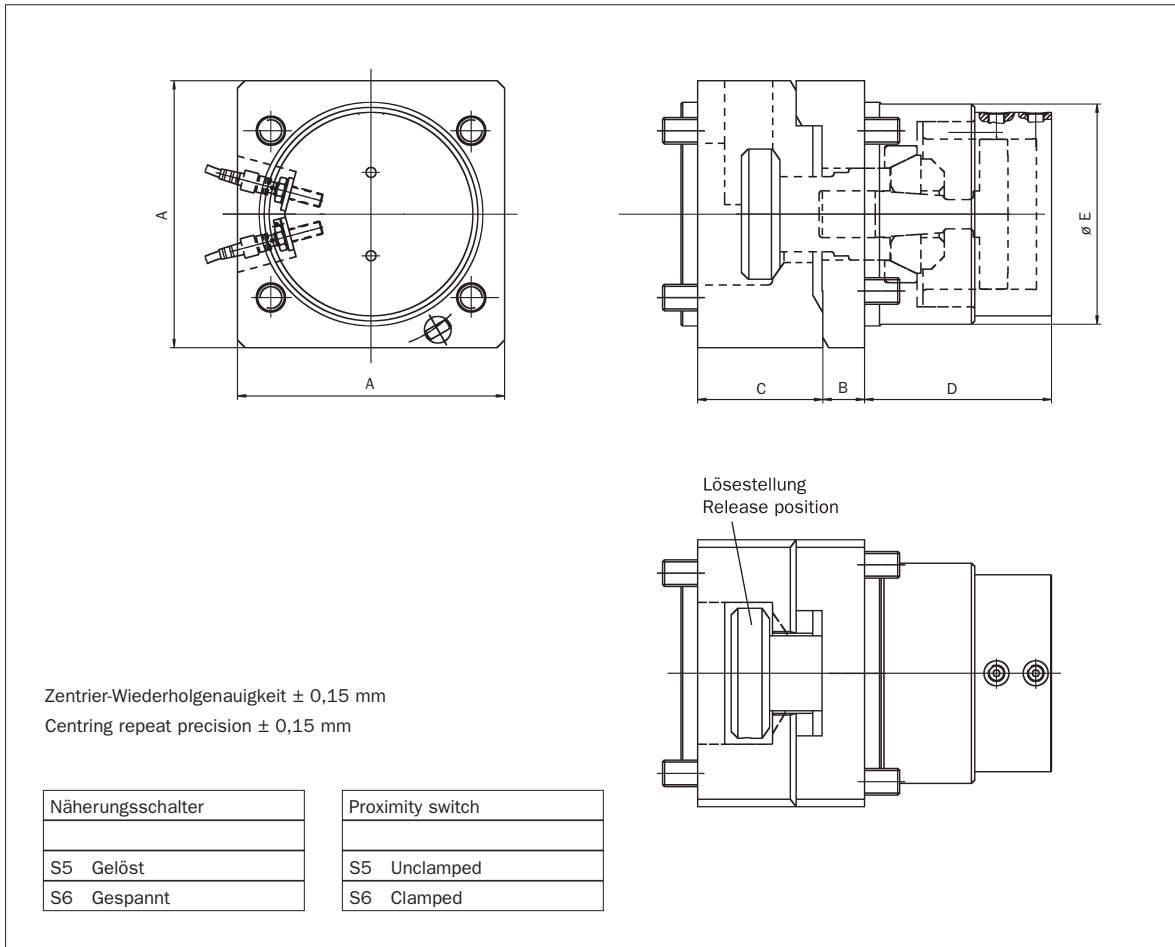
Die Kupplung besteht aus einem hartanodisiertem Aluminiumgehäuse, einem axial verschiebbarem Zuganker und einem hydromechanischem, selbsthemmendem Spanngetriebe. Mit diesem Aufbau werden hohe Spannkraften und eine sehr hohe dynamische Steifigkeit bei geringster Masse realisiert.

**Application**

The hydromechanical Berg gripper rail coupling **GSH** is designed for automatic coupling of gripper rails on transfer presses. A vertical lift-out stroke is required for changing the tool.

**Design features**

The coupling consists of a hard anodised aluminium housing, an axially movable tensioning rod and a hydromechanical self-locking clamping gearing. This configuration allows high clamping forces and features a very high dynamic rigidity with minimum mass.



**Greiferschiene-  
kupplung  
GSH...**  
**Transfer Rail  
Coupling  
GSH...**

**Maße / Dimensions**

Typ Type	A	B	C	D	E
<b>GSH 80</b>	80	40	40	90	73
<b>GSH 120</b>	120	60	60	72	90
<b>GSH 160</b>	160	25	75	112	134
<b>GSH 200</b>	200	25	75	114	132
<b>GSH 250</b>	250	45	75	110,5	135

**Technische Daten / Technical Data**

Typ Type	F <sub>s</sub> kN	P <sub>max</sub> bar	m kg
<b>GSH 80</b>	50	120	5
<b>GSH 120</b>	70	80	9
<b>GSH 160</b>	120	85	12
<b>GSH 200</b>	120	75	15
<b>GSH 250</b>	120	85	47