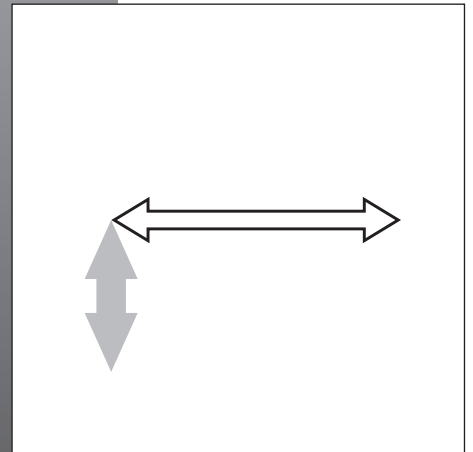
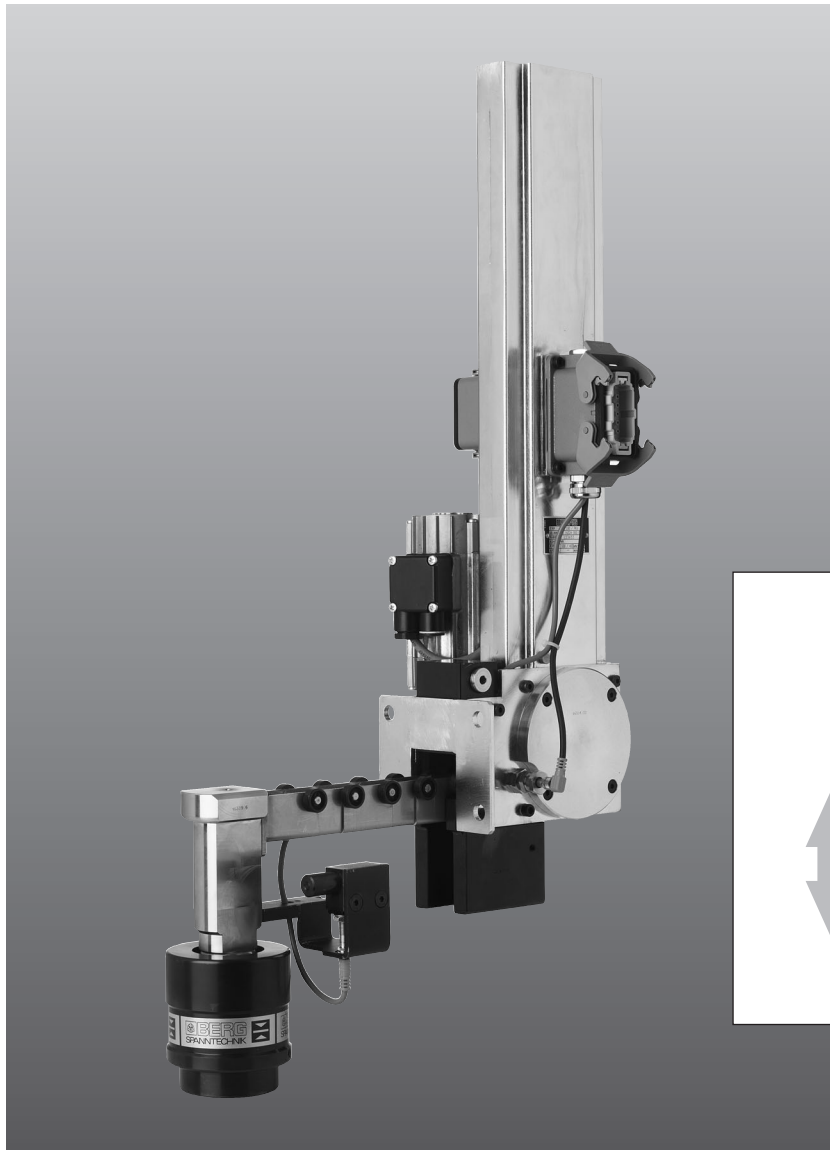


**BKZ.../PKV**

**Schnellspannsystem  
 BKZ.../PKV**

**Self-Travelling  
 Clamping System  
 BKZ.../PKV**

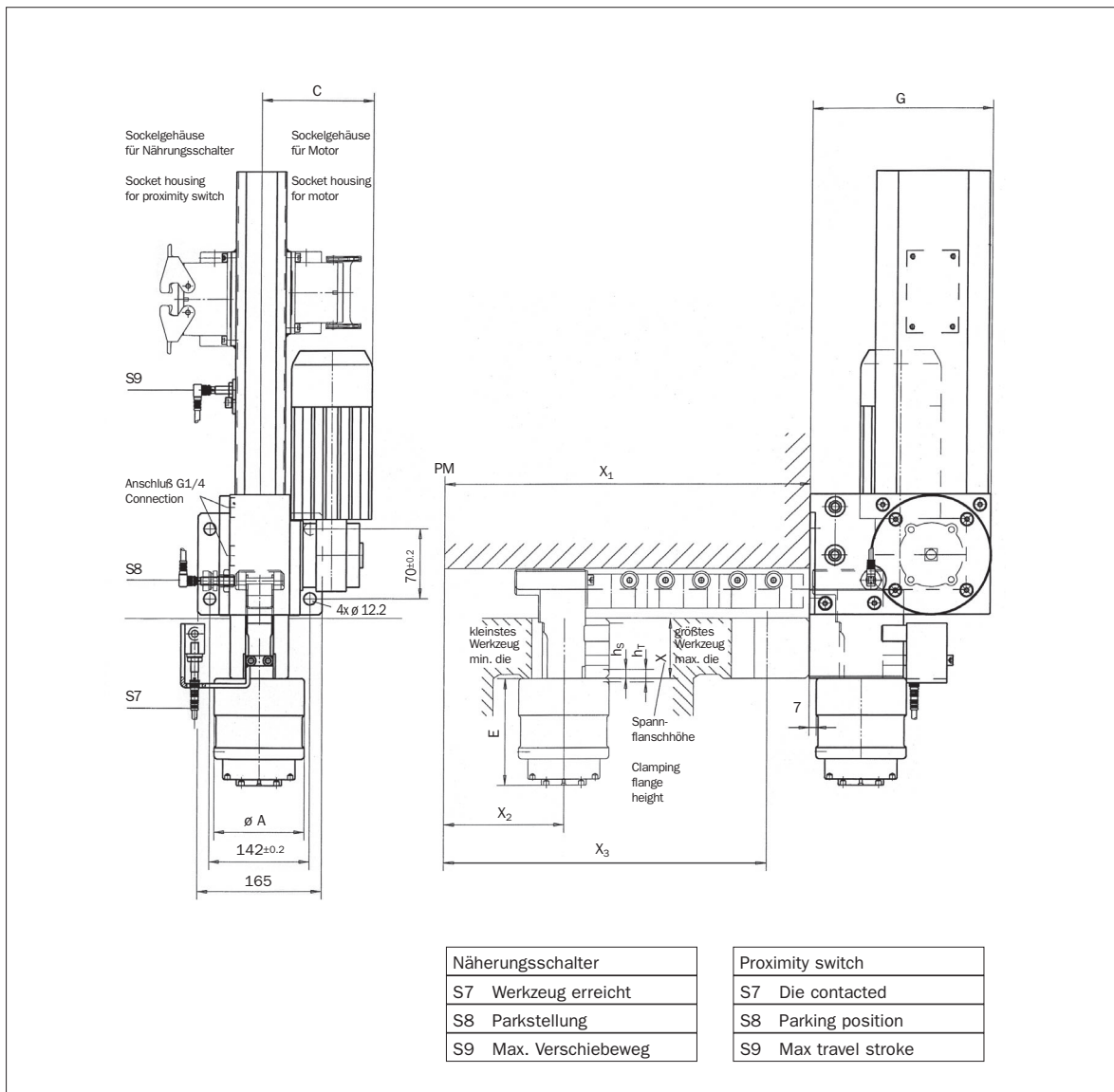


Das hydraulische Schnellspannsystem **BKZ.../PKV** ist zum Spannen von unterschiedlich breiten Werkzeugen an Pressenstößeln ausgelegt. Der Schubkettenantrieb bewegt sich automatisch in der T-Nut des Pressenstößels zwischen Parkstellung und dem jeweiligen Werkzeug. Der Spanndruck beträgt maximal 400 bar.

Der Schubkettenantrieb PKV kann alternativ zum **PSV/PLV** bei jedem Berg Schnellspannsystem eingesetzt werden.

*The hydraulic die clamping system **BKZ.../PKV** is designed for clamping dies of various widths on press slides. The push pull chain actuator moves automatically in the T-slot of the press slide between the park position and the respective die. Hydraulic pressure is in maximum 400 bar.*

*The push pull chain actuator can be used alternative to the **PSV/PLV** clamping actuator for every Berg clamping system.*



**BKZ.../PKV**

**Schnellspannsystem  
BKZ.../PKV  
Self-Travelling  
Clamping System  
BKZ.../PKV**

**Maße / Dimensions**

Typ Type	A	C	G	E max.	h <sub>s</sub>	h <sub>T</sub>
<b>BKZ 100/PKV</b>	90	111	180	102.5	9	12,5

**Technische Daten / Technical Data**

Typ Type	F <sub>S</sub> kN	P <sub>S</sub> bar	PKV v mm/s	PKV l A	PKV P kW	%ED s/min	U v	f Hz	BKZ m kg	PKV m kg
<b>BKZ 100/PKV</b>	100	400	80	0.72	0.09	15	400	50		